



付加価値を高める

改修のご提案

SKハイパーメンテナンス
SK HYPER MAINTENANCE SYSTEM



外壁



exterior wall

屋根・屋上



roof

内壁



interior wall

床



floor

断熱・防火



insulation / fire-proof

耐火被覆



fire resisting materials

鉄部



iron part

SKハイパーメンテシステム

SK HYPER MAINTENANCE SYSTEM

省エネ・CO₂削減
省エネ・CO₂削減

リニューアルで 付加価値を高める 新・提案

これからの建物には、環境、安全性、省エネなど、多くのことが求められてきます。
当社が推奨する「SKハイパーメンテシステム」は、機能性塗材や特殊塗料、安全性の
高い耐火・断熱材を用いることで、さまざまな問題を解決して参ります。
建物の長期保全、安全性の確保、環境性の向上など、付加価値の高い製品・工法で
建物のリニューアルを是非、ご検討ください。

省エネ

環境保全

安全

高耐久

環境性向上・耐久・美観・安全・断熱・防火・耐火

環境性向上・耐久・美観・安全・断熱・防火・耐火

INDEX

外 壁

exterior wall

超低汚染塗料	セラタイトシリーズ	3
外壁用遮熱塗装工法	クールテクト工法	4
自然石調多彩模様塗料	ニューグラニエレガン	5
自然石・木目調シート建材	グラニピエーレ	6

屋根・屋上

roof

屋根用遮熱塗料	クールタイトシリーズ	7
金属屋根用遮熱防食工法	クールタイト EL 工法	7
屋上防水・遮熱工法	クールタイト HI 工法	7

内 壁

interior wall

軽量調湿シート建材	SK カイテキテイラー	9
ライムストーン調軽量シート建材	SK ライムテイラー	9
特殊シリコン樹脂系水性ペイント	セラミフレッシュ IN	10

床

floor

水性厚膜型特殊合成樹脂系塗床材	SK スペシャルフローア	11
機能性塗床材	ミラクフローアシリーズ	12
高級塗床材	アーキフローアシリーズ	12

断熱・防火

insulation / fire-proof

セラミック系不燃材	セラタイカ 2 号	13
湿式不燃材	ダンセラボン	13
ノンフロン湿式不燃断熱材	セラミライトエコ G	14

耐火被覆

fire resisting materials

セラミック系耐火被覆材	セラタイカ 2 号	15
発泡性耐火塗料	SK タイカコート	15

鉄 部

iron part

二液弱溶剤形エポキシ樹脂さび止め塗料	SK マイルドボーセイ	17
--------------------	-------------	----

製品一覧

products list

.....	18
-------	----

外 壁

exterior wall

超低汚染塗料

セラタイト シリーズ

Ceratight Series

超低汚染・超耐久塗料が建物の資産価値を高める

今まで難しいとされていた汚れ防止機能を、セラミックハイブリッドの特許技術で大幅に改善。更にシリコン樹脂やふっ素樹脂の採用で、メンテナンスサイクルを大幅に向上させました。この他、弱溶剤形にはクリーンマイルドシリーズがあります。

■ セラタイトシリーズ (工場)



塗り替え前



塗り替え後

■ セラタイトシリーズ (マンション)

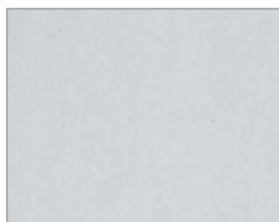


塗り替え前



塗り替え後

汚染性比較:屋外暴露 6 ヶ月後

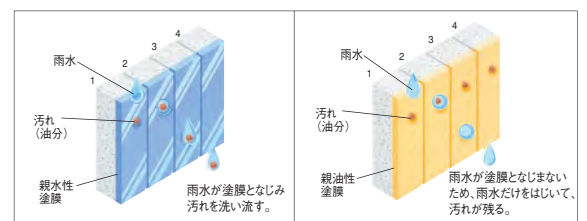


セラタイトシリーズ



汎用塗料

親水性により雨で汚れが流れ落ちます



セラタイトシリーズ

従来の塗料

外 壁

exterior wall

外壁用遮熱塗装工法

クールテクト工法

Cooltect System

太陽光による外壁の温度上昇を低減させる外壁用遮熱工法「クールテクト工法」です。従来の塗料と比較して最大 -17°C *の低減につながります。更に熱劣化が抑えられることから、メンテナンスサイクルが大幅に伸びます。（*使用部位、方角、色相などにより異なります）

■ 倉 庫



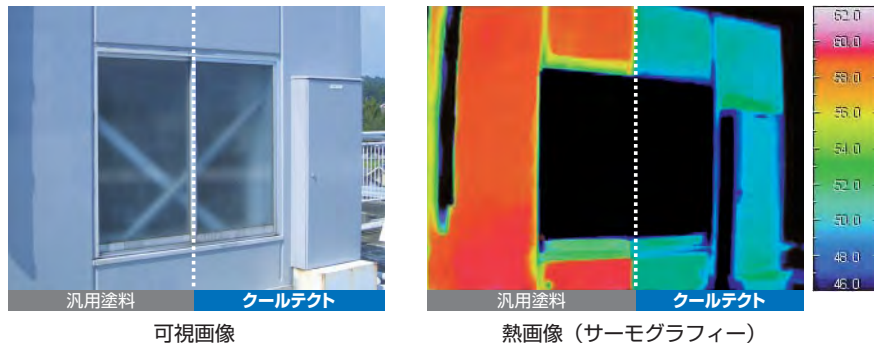
塗り替え前



塗り替え後

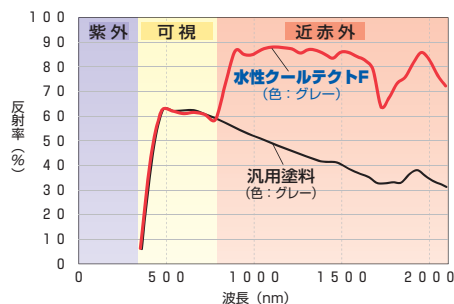
幅広い色相で優れた遮熱性を発揮

近赤外(熱線)を高反射することで冷房負荷の削減につながります。(表面温度で最大 11°C の差を確認)



分光反射率

熱線反射機能を持つ上塗材は太陽光のうち、近赤外線(熱線)を高反射し、幅広い色相範囲で夏季の熱暑から躯体の温度上昇を抑制し、冷房負荷を削減します。(遮熱効果は色により異なります。)



低汚染機能で遮熱効果を持続

【屋外暴露6ヶ月後の表面状態】



クールテクト



汎用塗料

遮熱壁が省エネ、CO₂削減に貢献

外 壁

exterior wall

自然石調多彩模様塗料

ニューグラニエレガン

New Granielegan

多彩で広がる
新意匠の提案

多彩模様塗料は、自然石調の仕上げで、カラーバリエーションも豊富。下地に負担をかけずに、豪華な意匠を発揮するなど、リフォーム適性の高い材料です。

■ 自然石調塗材による 塗り替え

より豪華な仕上げを提供します



塗り替え前



塗り替え後

■ コンクリート打ち放し調 仕上げ

汚染されたコンクリート打ち放しの外壁改修



塗り替え前



塗り替え後

カラーバリエーション



RH-799



RH-704



RH-702



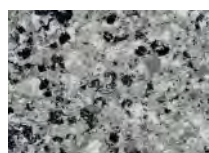
RH-791



GH-944



RH-715



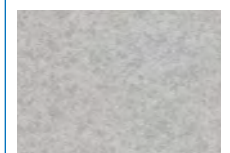
RH-707



RH-778



RH-794



GH-216

●写真は印刷のため、実物と多少異なる場合があります。別途ご相談ください。

外 壁

exterior wall

自然石・木目調シート建材
グラニピエーレ
Granipierre

下地に負担がかからず、豪華に装う本物志向のシート建材

円柱などの曲面にも適用できる柔軟性がある他、軽量で下地に負担をかけず、メンテナンス性に優れたシート建材です。また、表面には超低汚染のふっ素樹脂クリヤーを採用しているため、汚れに強く、超耐久性を発揮します。

■ 御影石調仕上げ



施工前

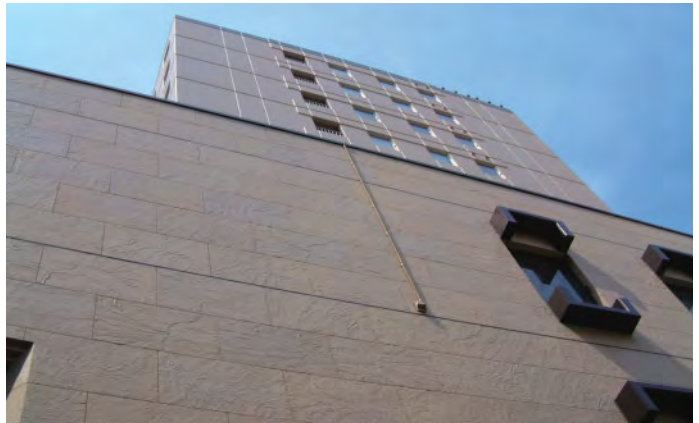


施工後

■ 砂岩調仕上げ

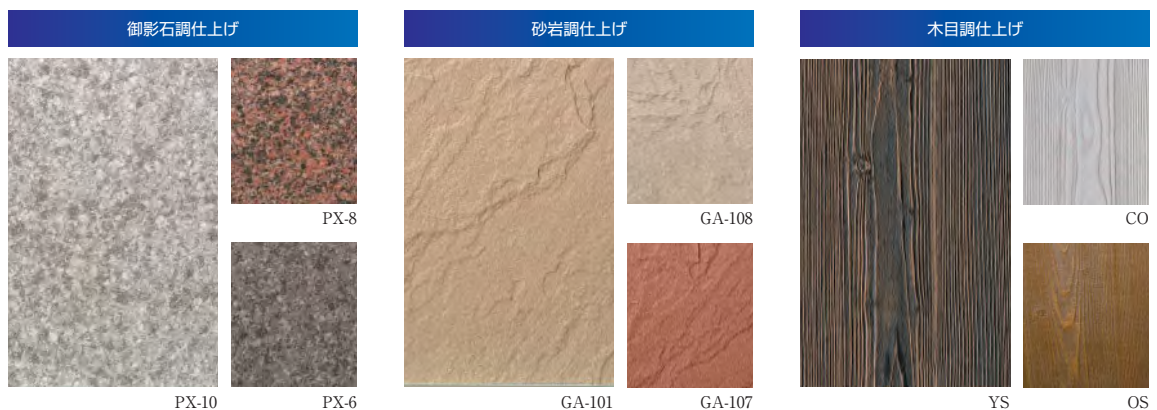


施工前



施工後

パターンバリエーション



●写真は印刷のため、実物と多少異なる場合があります。別途ご相談ください。

屋根・屋上

roof

屋根用遮熱塗料

クールタイト シリーズ

Cool tight Series

省エネ・節電対策・CO₂削減・ヒートアイランド対策

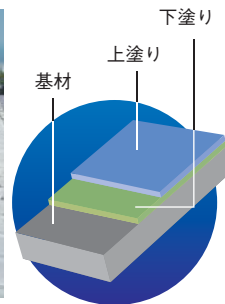
幅広い色相範囲で優れた遮熱性を示します。しかも低汚染機能で遮熱性を維持。更に高耐久樹脂の採用で、耐久性を一段と高めました。熱暑の冷房費削減・節電対策に大きな威力を発揮します。

■ 金属屋根は遮熱効果が最も顕著に現れます。

屋根用遮熱(高反射率)塗料 クールタイトシリーズ



塗り替え前

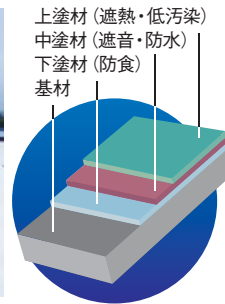


塗り替え後

金属屋根用遮熱防食工法 クールタイトEL工法



塗り替え前

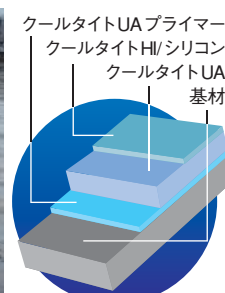


塗り替え後

屋上防水・遮熱工法 クールタイトHI工法



塗り替え前

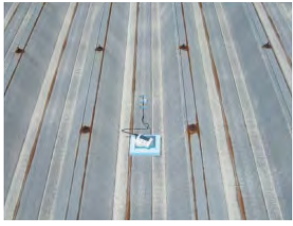
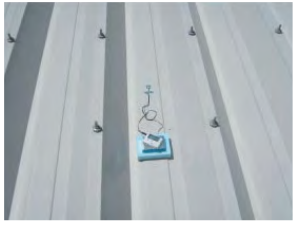


塗り替え後

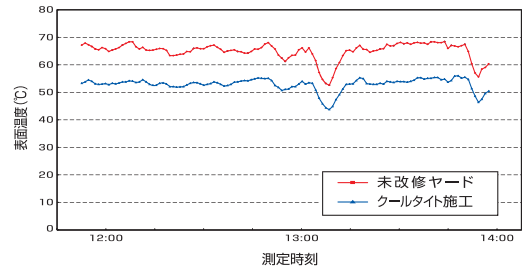
屋根用遮熱塗料 クールタイト シリーズ

Cool tight Series

工場での施工例

測定箇所		未改修ヤード	改修ヤード (クールタイト塗装面)
項目	測定機設置状況		
	データ	平均値 (2時間) 65.8℃	平均値 (2時間) 53.7℃
		12.1℃	

経時変化

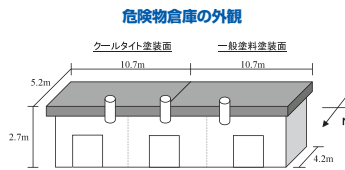


未改修ヤードと改修ヤード(クールタイト塗装面)の日中の金属屋根表面の温度変化を測定。結果、12:00~14:00までの平均温度差として12.1℃の温度低減効果が確認されています。

危険物倉庫を利用した屋外遮熱試験





試験概要

折板屋根の半面を「クールタイト/グレー色」、さらに半面を同系色の一般塗料で塗装し、塗装後の屋根表面および倉庫内部(中央位置)の温度変化を測定する。また日中の温度分布状況をサーモグラフィーで撮影する。



試験結果

クールタイトを施工した場合と一般塗料を施工した場合を比較すると、屋根表面温度で平均11.6℃温度、倉庫内部においても平均4.6℃の温度低減効果が確認されました。

表面温度 (平均値)		倉庫内部温度 (平均値)	
一般塗料	クールタイト	一般塗料	クールタイト
			
62.5℃	50.9℃	39.6℃	35.0℃
11.6℃ (温度差)		4.6℃ (温度差)	

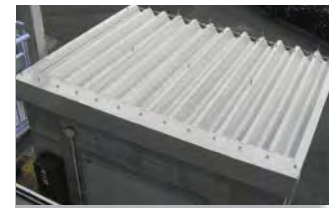
クールタイトEL工法の遮音特性

厚膜弾性の塗膜構造により雨音が低減します。



塗装前

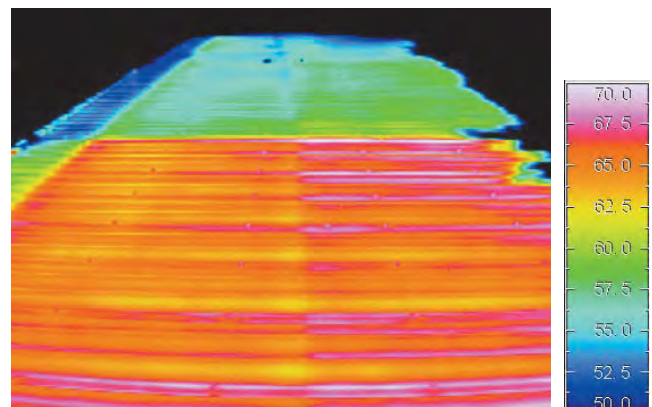
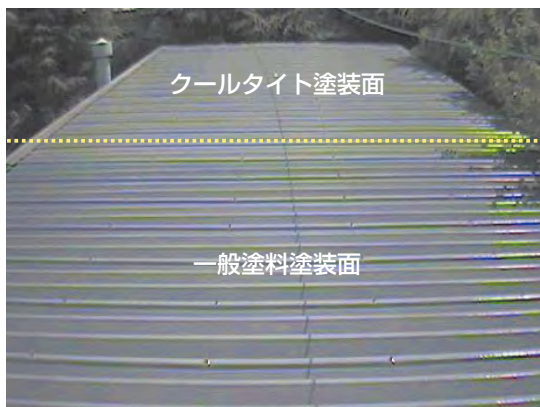
騒音レベル: 75.5dB



クールタイトEL工法施工

騒音レベル: 66.0dB

サーモグラフィー撮影による屋根表面温度分布 (熱画像)



内 壁

interior wall

軽量調湿シート建材／ライムストーン調軽量シート建材
SKカイトキテイラー／SKライムテイラー

SK Kaiteki Tailor/SK Lime Tailor

調湿・消臭機能で空間を快適にする新・シート建材

軽量で下地に負担がかからず、クロスの上にも施工できるなど、リフォームに適したシート建材です。調湿機能があり、ペット臭の消臭にも役立ち、表面は汚染しにくい構造をしています。施工時は騒音やいやな臭い、養生の心配がなく、工期の短縮を図ることができます。



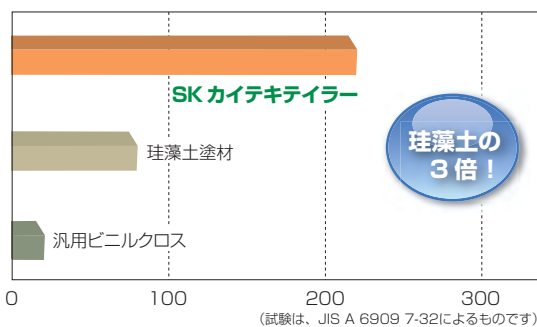
上質な空間を演出する(SKカイトキテイラー)



大理石調の豪華な装い(SKライムテイラー)

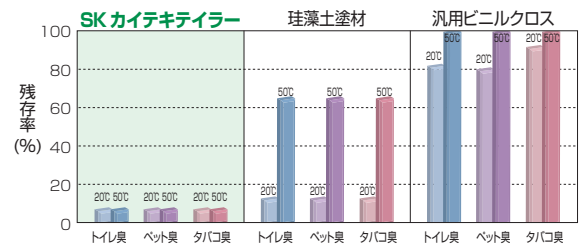
落ち着いたある柔らかなライン仕上げ
(SKカイトキテイラー)

吸放湿量の比較



SKカイトキテイラーは1㎡当たり、約220gの水蒸気を吸収することができます。

臭い成分の残存試験



【試験方法】

試験体を入れた20℃雰囲気下の密閉空間内に、各試験ガス濃度が10ppmとなるように封入し、120分経過後のガス残存率を測定。さらに試験後、50℃雰囲気下で120分放置し、ガス残存率を測定。

【臭いの主な成分】

トイレ臭：アンモニアなど
ペット臭：メチルメルカプタンなど
タバコ臭：硫化水素など

試験体の中に各種ガスを入れ、2時間後のガス残存率（詳しくは別途資料をご参照ください）

内 壁

interior wall

特殊シリコン樹脂系水性ペイント セラミフレッシュ IN

Ceramifresh IN

内壁の汚れ防止の決め手、新・フラット塗料

特殊シリコン樹脂の採用で、今まで諦めていた様々な汚れを拭き取りで、除去できるようになりました。人が過ごす時間の多い室内は、汚れが目立つと不快感につながりかねません。思いがけずに付いた汚れは、意外に取れずに困っていませんか。強靱で、抗菌・防かび性にも優れた塗膜が衛生的な環境を維持します。

手垢や靴底で汚れた内壁も、塗り替えて汚れが付着しにくく、また、付着した汚れも除去し易くなります。



塗り替え前



塗り替え後

手垢で汚れた壁面



塗り替え前



塗り替え後

汚染除去性能



*この他、血液、カレーなどの汚れでも効果を発揮します。

試験方法:各種物質を塗付し、5分乾燥させた後、中性洗剤で拭き取り、乾燥ガーゼで軽く拭く

床
floor水性厚膜型特殊合成樹脂系塗床材
SK スペシャルフローア
SK Special Floor

劣化した床は、作業性を著しく低下させるだけでなく、作業環境の悪化を招き、不快感を高めることにもつながりかねません。また、改修ともなれば、劣化状況の正しい把握と間違いのない処理が求められます。長年の経験と技術の蓄積を誇る当社では、様々な製品、補修材を準備し、最適の仕様をご提案します。

水性厚膜型特殊合成樹脂系塗床材 **SK スペシャルフローア**

熱水や薬品を使用する食品工場や厨房などでは、強靱な床材が求められます。SKスペシャルフローアは強靱性、耐熱水性、耐薬品性に優れ、また、重車両の走行に耐える、耐久性の高い塗床材です。



施工前



旧塗膜剥離



表面清掃



仕上り



表面研磨掃



欠込目地



施工

厨房の改修



塗り替え前



塗り替え後

耐衝撃性

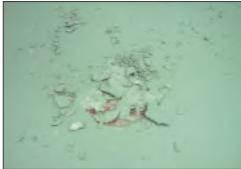
重さ 1kg の鋼球を高さ 1m から落下

SKスペシャルフローア-



100回、異常なし

無溶剤エポキシ樹脂系塗床材



3回で表面の塗膜が破壊

耐蒸気性

120℃蒸気 2hr→20℃水 1hr→乾燥 23℃ 1hr を 1サイクル

SKスペシャルフローア-



10サイクル、異常なし

無溶剤エポキシ樹脂系塗床材

1サイクルで変色
3サイクルで膨れ発生

下地の劣化・用途に合わせて、最適の仕様をご提案します

SKK の塗床材

SKK Floor Coatings

用途に合わせて様々な製品を取り揃えています。

これら製品以外にも多くの種類を取り揃えています

薬品工場



耐薬品・防塵

アーキフロアー EH 無溶剤

精密機械工場



防塵・高耐久

SK セラミフロアー

倉庫



防塵・耐摩耗

アーキフロアー EH

作業場



耐油性・防塵・高強度

水性速硬型ミラクフロアー

事務室



防塵・高耐久

アーキフロアー AWG

駐車場



防塵・コンクリート表面強化

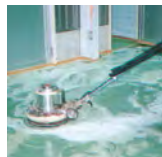
SK バリヤーコート

補修例:様々な劣化下地に対して専用の補修材で対応します。

油潤面



下地コンクリートまたはモルタルが油潤している状態では、一般に塗装工事はできません。しかし特殊油面クリーナー(ミラククリーナー)を使用すれば、浸み込んでいる油類まで抽出、洗浄でき、塗床材の施工が可能になります。油潤層が厚い場合は、ケレン機により完全に除去する必要があります。



不陸面



脆弱下地面へは直接塗床施工が出来ないため、SK ウェットフィラーで不陸を調整したり、また、ケレン機等で脆弱表面層部を完全に除去し、不陸修正機にて段差・不陸修正を行います。

微生物汚染



かびなどの生物汚染は水洗いでは完全に除去できません。専用の殺菌剤(SKK カビ除去剤 #5(塩素系))で微生物を殺菌した後、塗床材を施工します。

断熱・防火

insulation / fire-proof

セラミック系不燃材 / 湿式不燃材 / ノンフロム湿式不燃断熱材
セラタイカ2号 / ダンセラボン / セラミライトエコG
Ceratihca2/Dancerabon/Ceramilight-ecoG

安全性を高める防火・断熱

定温・低温倉庫などに用いられる可燃性合成樹脂発泡体の不燃化に関する要望書が全国消防長会から出され、安全性の確保が求められています。また、アスベストなど人体への影響が懸念される製品の代替材料が求められています。当社の推奨する安全性の高い不燃材、断熱材が作業環境に改善に大きく貢献します。

■ 可燃性合成樹脂発泡体の不燃改修 ①

低温倉庫(5℃)の防火性能向上を目的に、簡易防火コートを施した断熱材面に認定仕様の不燃コート(セラタイカ2号、10mm厚)を施工。(5℃環境下で施工可)



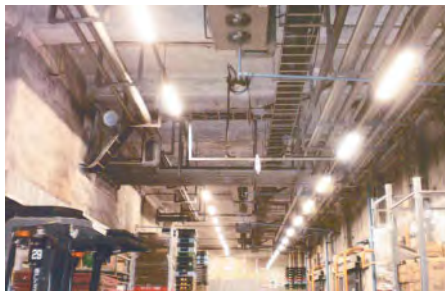
施工前



施工後

■ 可燃性合成樹脂発泡体の不燃改修 ②

冷凍倉庫(5℃)の防火性能向上を目的に、断熱材面に認定仕様の不燃コート(ダンセラボン #25、15mm厚)を施工



施工前



施工後

■ 屋根 30 分耐火への改修 ③

折板屋根の剥がれたポリエチレンフォームを除去した後に、防結露、屋根 30 分耐火を目的に不燃材(ダンセラボン #25D)を施工



施工前



施工後

セラミック系不燃材 / 湿式不燃材 / ノンフロン湿式不燃断熱材
セラタिका2号 / ダンセラボン / セラミライトエコG
 Ceratighca2/Dancerabon/Ceramilight-ecoG

■ アスベストの代替

折板屋根の吹付けアスベストを除去した後に、防結露、屋根30分耐火を目的に不燃材(ダンセラボン#25D)を施工



施工前



施工後

■ アスベストの代替

天井の吹付けアスベストを除去した後に、不燃断熱材(セラミライトエコG)を施工



施工前



施工後

セラミック系不燃材 セラタिका2号

- アスベスト、ロックウールなどの鉱物系繊維を一切含まない
- 不燃認定品(NM-0743)
(下地:硬質ポリウレタンフォーム(10~100mm))
- 吹き付け作業時における粉塵発生の防止
- 白色系のため、明るい仕上がり
- 表面硬度が高く、脱落の心配がない

湿式不燃材 ダンセラボン

- ゼロアスベスト、ノンフロン
- 不燃認定品(ダンセラボン#25:NM-9100)(下地制限なし)
- 結露防止
- 屋根30分耐火認定品(ダンセラボン#25D:FP030RF-0612)
- 吹き付け作業のため、工期短縮
- 長期間安定した性能を発揮
- 白色仕上げの明るい仕上げ
- 任意色への仕上げも可能

ノンフロン湿式不燃断熱材 セラミライトエコG

- ゼロアスベスト、ノンフロン
- 不燃認定品(NM-0916)(下地:不燃)
- 結露防止
- 高断熱性
- 優れた吸音特性
- 再生発泡スチロールを使用したりサイクル製品

耐火被覆

fire resisting materials

セラミック系耐火被覆材 / 発泡性耐火塗料

セラタイカ2号 / SKタイカコート

Ceratihca2/SK Tighcacoat

安全と信頼の耐火性能

耐火被覆材は、国土交通大臣の認定が必要とされる重要な建材です。しかしながら、耐火被覆材の劣化、不具合などは放置されていることが多く、改修工法も確立されていませんでした。当社では世界初のセラミック系耐火被覆材や日本初の耐火塗料を用いた工法が鉄骨の安全性を更に向上させます。

繊維系の耐火被覆材の脱落に伴い、セラミック系耐火被覆材(セラタイカ2号)を施工



施工前



施工後

雨水の影響で繊維系の耐火被覆材やケイ酸カルシウム板が脱落したため、雨水の影響を受けない耐火塗料 (SKタイカコート) で復旧



施工前



施工後

ブランケットタイプが剥がれ(風圧)たり剥離(物理的)したため、脱落の心配のないセラミック系の耐火被覆材(セラタイカ2号)で復旧



施工前



施工後

セラミック系耐火被覆材 / 発泡性耐火塗料
セラタिका 2号 / SK タイカコート
 Ceratighca2/SK Tighcacoat

モルタルは経年で割れが発生するため、耐久性向上の観点から耐火塗料(SKタイカコート)での改修が主流となっています。



施工前



施工後

屋外仕様の湿式耐火被覆材で雨水の浸入から防水材料に膨れが発生。雨水の影響を受けない耐火塗料(SKタイカコート)で改修。



施工前



施工後

セラミック系耐火被覆材 **セラタिका 2号**

- アスベスト、ロックウールなどの鉱物系繊維を一切含まない
- 高性能により、国内で最も薄い被覆厚を実現
- 優れた防さび効果

- 吹き付け作業時における粉塵発生防止
- 白色系のため、明るい仕上り
- 表面硬度が高く、脱落の心配がない

発泡性耐火塗料 **SK タイカコート**

- アスベスト、ロックウールなどの鉱物系繊維を一切含まない
- わずか数ミリの薄い被覆厚を実現
- 自由な着色仕上げ

- リニューアルで柔軟に対応

鉄部

iron part

二液弱溶剤形エポキシ樹脂さび止め塗料 / 超低汚染・高耐久 NAD 型特殊ポリウレタン樹脂塗料

SKマイルドボーセイ / クリーンマイルドシリーズ

SK Mild Bousei / Clean Mild Series

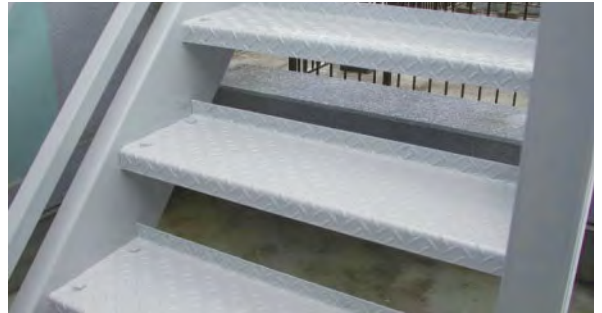
高い防錆力+超低汚染塗料で耐久性の高い美しい仕上げを実現

鉄部は外壁など他の部位と比べ、頻繁な塗り替えが必要な個所です。しかし、そのメンテナンスサイクルを延ばすことができれば、大きな経済的効果を生み出します。更に、外部の鉄部は雨筋の汚れが目立ちますが、超低汚染塗料を採用することでそれらを解決することができます。

■ 階段



塗り替え前



塗り替え後

■ ダクト



塗り替え前



塗り替え後

■ パイプラック



塗り替え前



塗り替え後

高い防錆力 (下塗り)

SKマイルドボーセイは、特殊合成樹脂と無公害型の特殊防錆顔料の相乗効果で卓越した防錆力を発揮



SKマイルドボーセイ



汎用防錆塗料

超低汚染 (上塗り)

上塗りのクリーンマイルドシリーズは、セラミックハイブリッドの特殊技術で美しい塗装面を長期間維持します



クリーンマイルドシリーズ



汎用塗料

SK ハイパーメンテシステム 製品一覧

SK Hyper Mainte System Products List

主な用途	一般名称	製品名	特長	タイプ	責任施工	
外壁	水性低汚染・超耐久型アクリルシリコン樹脂壁面用遮熱塗料	水性クールテクト®Si	遮熱、省エネ、超耐久、低汚染	一液		
	水性低汚染・超耐久型ふっ素樹脂壁面用遮熱塗料	水性クールテクト®F	遮熱、省エネ、超耐久、低汚染	一液		
	★ 超低汚染・超耐久型水性アクリルシリコン樹脂塗料	水性セラタイト®Si	超耐久、超低汚染	二液		
	★ 超低汚染・超耐久型水性ふっ素樹脂塗料	水性セラタイト®F	超耐久、超低汚染	二液		
	★ 低汚染・超耐久型一液水性セラミックシリコン樹脂塗料	水性セラミシリコン®	超耐久、低汚染	一液		
	弱溶剤・超耐久型アクリルシリコン樹脂壁面用遮熱塗料	クールテクト®Si	遮熱、省エネ、超耐久、低汚染	二液		
	弱溶剤・超耐久型ふっ素樹脂壁面用遮熱塗料	クールテクト®F	遮熱、省エネ、超耐久、低汚染	二液		
	★ 一液弱溶剤形特殊ポリウレタン樹脂塗料	一液マイルドウレタン®	高耐久、低汚染、作業性	一液		
	一液弱溶剤形特殊アクリルシリコン樹脂塗料	一液マイルドシリコン®	超耐久、低汚染、作業性	一液		
	★ 超低汚染・高耐久 NAD 型特殊ポリウレタン樹脂塗料	クリーンマイルドウレタン®	高耐久、超低汚染	二液		
	★ 超低汚染・超耐久 NAD 型特殊アクリルシリコン樹脂塗料	クリーンマイルドシリコン®	超耐久、超低汚染	二液		
	★ 超低汚染・超耐久弱溶剤形特殊ふっ素樹脂塗料	クリーンマイルドフッソ®	超耐久、超低汚染	二液		
	★ 超低汚染・超耐久型ふっ素樹脂塗料	セラタイト®F	超耐久、超低汚染	二液		
	★ 自然石調多彩模様塗料	ニューグラニエレガン	高意匠、高耐久	一液	●	
★ 自然石・木目調シート建材	グラニピーレ®	高意匠、軽量、超耐久	シート	●		
屋根・屋上	水性低汚染・超耐久型アクリルシリコン樹脂屋根用遮熱塗料	水性クールタイト® シリコン	遮熱、省エネ、超耐久、低汚染、グリーン調達適合	一液		
	水性低汚染・超耐久型ふっ素樹脂屋根用遮熱塗料	水性クールタイト® フッソ	遮熱、省エネ、超耐久、低汚染、グリーン調達適合	一液		
	低汚染・超耐久型アクリルシリコン樹脂屋根用遮熱塗料	クールタイト®Si	遮熱、省エネ、超耐久、低汚染、グリーン調達適合	二液		
	低汚染・超耐久型ふっ素樹脂屋根用遮熱塗料	クールタイト®F	遮熱、省エネ、超耐久、低汚染、グリーン調達適合	二液		
	二液特殊シリコン樹脂トタン屋根用塗料	ルーフスター®Si	高光沢、超耐久	二液		
	一液反応硬化型特殊シリコン樹脂トタン屋根用塗料	一液ルーフスター® シリコン	高光沢、超耐久、作業性	一液		
	金属屋根用遮熱防食工法	クールタイト®EL 工法	遮熱、省エネ、防食、遮音、防水、低汚染	—		
	屋上防水・遮熱工法	クールタイト®HI 工法	遮熱、省エネ、防水、低汚染	—		
内装	★ 塗料	ゼロ VOC 多機能型内装水性塗料	エコフレッシュクリーン®	ゼロ VOC、超低臭、抗菌	一液	
	★ 特殊シリコン樹脂系水性ペイント	セラミフレッシュ®IN	低 VOC、汚染除去、抗菌	一液		
	★ 反応硬化型低 VOC 水性塗料	水性エコファイン®	低 VOC、シミ止め、ヤニ止め	一液		
	★ 木部用	水性木部用保護着色塗料	ウッドフレッシュステイン®	低 VOC、密着、耐久	一液	
	★ 水性木部用ポリウレタン樹脂クリアー塗料	ウッドフレッシュクリアー®	低 VOC、密着、耐久	一液		
	★ 水性木部用シーラー	ウッドフレッシュサンディングシーラー®	低 VOC、シミ止め、ヤニ止め	一液		
★ シート	軽量調湿シート建材	SK カイテキテイラー	調湿、消臭、軽量、高意匠	シート	●	
★ ライムストーン調軽量シート建材	SK ライムテイラー	調湿、消臭、軽量、高意匠	シート	●		
床	★ 水性速硬型エポキシ樹脂系塗床材	水性速硬型ミラクフロアー®	耐薬品、耐摩耗、高耐久	二液		
	★ 水性厚膜型特殊合成樹脂系塗床材	SK スペシャルフロアー	耐熱、強靱、耐薬品、耐微生物、低臭	二液一粉	●	
	★ 耐薬品性高強度エポキシ樹脂系塗床材	アーキフロアー®EH	耐薬品、耐摩耗、高耐久	二液		
	★ 耐薬品性高強度無溶剤形エポキシ樹脂系塗床材	アーキフロアー®EH 無溶剤	耐薬品、耐摩耗、高耐久、厚膜	二液		
鉄部	★ 水性さび止め塗料	水性エポサビアンダー	低臭、防錆、耐久	一液		
	★ 一液特殊変性エポキシ樹脂さび止め塗料	マイルドサビガード®	防錆、耐久、作業性	一液		
	★ 二液弱溶剤形エポキシ樹脂さび止め塗料	SK マイルドボーセイ®	高防錆、高耐久	二液		
	★ 特殊変性エポキシ樹脂さび止め塗料	ミラクボーセイ®M	速乾、高防錆	二液		
	★ 特殊変性エポキシ樹脂さび止め塗料	ミラクガード RP	速乾、高防錆、強靱	二液		
	★ 速硬型ポリウレタン樹脂塗料	ハードクイック UT	高耐久、速乾	二液		
★ 器具	FRP 製受水槽外面塗装用プライマー	ミラクプライマー SR	遮光、高耐久	二液		

主な用途	一般名称	製品名	特長	タイプ	備考*	責任施工
断熱材	★ ノンフロン湿式不燃断熱材	セラミライトエコ®G	高断熱、高耐久、高吸音、ノンフロン、リサイクル品	湿式	不燃認定 NM-0916	●
	★ 湿式不燃材	ダンセラボン®	結露防止、優れた耐久性、化粧性	湿式	不燃認定 NM-9100 折板屋根 30分耐火 FP030RF-0612	●
	★ セラミック系不燃材	セラタイカ®2号	ノンアスベスト、白色系の仕上げ、高い表面硬度	湿式	不燃認定 NM-0743	●
鉄骨	★ セラミック系耐火被覆材	セラタイカ®2号	ノンアスベスト、優れた付着性、防かび	湿式	柱、梁 1~3時間耐火、間仕切壁、他	●
	★ 発泡性耐火塗料	SK タイカコート®	数ミリの薄い膜厚、プレコート可能、自由な着色	塗料	柱、梁 1~2時間耐火 柱の防火被覆 30分耐火	●
	★ 水系発泡性耐火塗料	SK 水性タイカコート	環境対応、数ミリの薄い膜厚、プレコート可能、自由な着色	塗料	柱 1時間耐火	●
	★ 発泡性耐火シート	SK タイカシート®	簡単施工、均一仕上げ、リニューアルに最適	シート	柱、梁 1時間耐火	●

この他、各部位に最適な材料を豊富に取り揃えています。詳しくは、お問い合わせください。

※★印は、ホルムアルデヒド放散等級 F☆☆☆☆ 取得製品。主な用途は外壁・鉄部となりますが、内部にも使用できます。詳しくは、各製品の資料をご参照ください。

※ゼロ VOC 塗料 ISO/DIS 17895「水系エマルジョン塗料中の揮発性有機化合物 (VOC) の測定」による測定検出限界以下の VOC が 0.01% 未満の塗料 (社)日本塗料工業会「塗料の知識」より抜粋

*各認定条件の詳細は、最寄りの営業所にお問い合わせください。



エスケー化研株式会社

本 社 大阪府茨木市中穂横3-5-25 ☎072-621-7733
東京支社 東京都新宿区高田馬場1-31-18 ☎03-3204-6601 国際事業本部 ☎072-621-7727

札幌支店 ☎011-784-4000	東京支店 ☎03-3204-6601	埼玉支店 ☎048-686-2391	名古屋支店 ☎052-561-7712	広島支店 ☎082-278-4951
仙台支店 ☎022-259-2431	千葉支店 ☎043-304-0411	横浜支店 ☎045-820-2400	大阪支店 ☎072-621-7721	福岡支店 ☎092-629-3427
旭川営業所 ☎0166-51-8094	東京営業所 ☎03-3204-6601	静岡営業所 ☎054-284-1877	大塚住宅開発営業所 ☎072-621-7747	福岡営業所 ☎092-622-5561
青森営業所 ☎017-762-3855	東京開発本部 ☎03-3204-6603	浜松営業所 ☎053-462-7021	南大阪営業所 ☎072-253-1910	福岡住宅開発営業所 ☎092-622-5562
盛岡営業所 ☎019-654-8380	千葉住宅開発営業所 ☎043-304-0413	三河営業所 ☎0564-28-1614	神戸営業所 ☎078-671-0451	大分出張所 ☎097-523-2861
郡山営業所 ☎024-962-7673	千葉住宅開発営業所 ☎048-686-2391	北陸営業所 ☎076-266-1041	姫路出張所 ☎0792-33-7371	長崎営業所 ☎095-887-0871
新潟営業所 ☎025-285-6551	埼玉住宅開発営業所 ☎048-686-2391	名古屋営業所 ☎052-561-7712	岡山営業所 ☎086-242-5520	熊本営業所 ☎096-344-5650
前橋営業所 ☎027-265-4100	埼玉住宅開発営業所 ☎048-686-2391	名古屋住宅開発営業所 ☎052-561-7712	広島住宅開発営業所 ☎082-278-4951	鹿児島営業所 ☎099-294-5321
長野営業所 ☎026-239-6210	城東営業所 ☎03-3877-7770	岐阜営業所 ☎058-273-1981	山口営業所 ☎083-924-7575	宮崎出張所 ☎0985-61-7779
松本出張所 ☎0263-40-3644	三重営業所 ☎042-564-5806	三重営業所 ☎059-236-5101	高松営業所 ☎087-865-5411	沖縄営業所 ☎098-862-5041
水戸営業所 ☎029-251-6515	東京住宅開発営業所 ☎045-820-5525	京都営業所 ☎075-646-3967	松山出張所 ☎089-968-7240	
宇都宮営業所 ☎028-633-9721	厚木営業所 ☎046-294-3666	大阪営業所 ☎072-621-7722	北九州営業所 ☎093-621-6505	

大和根工場・埼玉工場・神奈川工場・名古屋工場・大阪工場・兵庫工場・九州工場

このパンフレットに記載の商品は、予告なしに仕様や取り扱いを変更することがあります。また、このパンフレットに記載の内容について、無断転載・複製を禁じます。特記仕様がある場合は、これを最優先にしてください。詳しくは最寄りの各営業所へお問い合わせください。

URL <http://www.sk-kaken.co.jp>

特約販売店