

資産価値の向上を
目指して

マンション塗り替えに
最適な製品のご提案

大規模修繕サポート

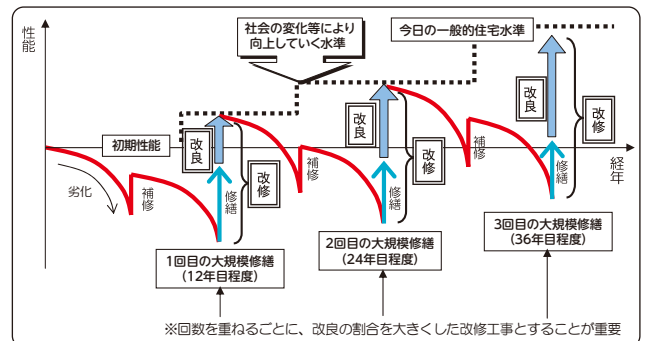
永続的なマンション居住環境をサポート。
 資産価値を向上させるために、
 継続的な修繕・改修は不可欠です。



さいおんスクエア

マンションは経年により建物の劣化や設備の不具合が生じてきます。定期的なメンテナンスをせずに放置しておけば劣化が進行し、資産価値の低下を招き、建物の寿命を縮めてしまいます。住環境を守り、資産価値の維持・向上につなげていくためには、適切な時期に修繕や改修に取り組む必要があります。修繕によって建物の性能を回復させると共に、改良によって、居住水準、生活水準に見合うようマンションの性能をグレードアップすることも重要になります。

こうした修繕や改修の適切な実施は、マンションの長寿命化を図り、資産価値の維持・向上と共に、環境の負荷を軽減することにもつながります。



※「改修によるマンションの再生手法に関するマニュアル」国土交通省2004年6月(2010年7月改訂)より抜粋。

修繕：建物を建設当初の水準近くまで回復させること。
 改良：建物各部の性能、機能をグレードアップすること。
 改修：修繕及び改良により、建物全体の性能を現時点での居住水準、生活水準に見合うよう改善すること。
 補修：軽微な修繕のこと。

改修における塗料の役割とは。

建物を保護し、資産価値を向上させるために、塗料は重要な役割を担います。最適な製品を選択することで、修繕サイクルを延ばすことにつながり、トータルコストの削減を図ることも可能となります。例えば、外壁や鉄部の塗装では、耐久性、耐候性の向上を目的とした高機能性塗料の選択が考えられます。また土壁調や石材調の高意匠性塗材、またはシート建材を用いることで、仕上がり感の向上も可能となり、デザインの幅が広がります。

更に、周辺環境に配慮し、美しく配色された建物は、周囲と調和し、住む人々の感性を向上させると同時に、資産価値を高め、快適な住環境をもたらします。



施工前



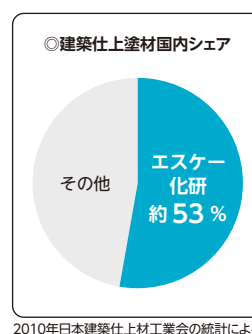
施工後

■ 建物の内外壁を守り半世紀。 エスケー化研は、建築仕上塗材シェア No.1。

創業は昭和30年。以来今日まで、「快適」「健康」「安全」「安心」「環境」をテーマにより良い生活文化の創造、住生活の環境性向上に努めて参りました。

そして国内で、また世界で、オンリーワン、ナンバーワン企業へと躍進し、グローバルな総合化学塗材・建材メーカーとして、今後ますますハイレベルの技術開発力で、世界各国の建築文化に大きく貢献して参ります。

- 創業：昭和30年4月
- 資本金：26億6,200万円
- 上場株式市場：大阪証券取引所JASDAQ(スタンダード)
- 年商：710億円(平成23年3月期連結)
- 事業所：国内10支店、48営業拠点、7工場
- 海外子会社：中国・シンガポール・マレーシア・香港・タイ・韓国・インド・ベトナム・インドネシアほか



本社



東京支社



第一技術研究所



第二技術研究所

■ 数多くのマンションに採用され、 高い評価と信頼を得ています。

創業以来、新製品の開発に努め、今では主な製品だけでも200種類以上の製品をラインナップし、幅広いニーズにお応えしています。外壁を始め、鉄部、屋上、屋根、床、内装など、建物をトータル的に捉え、下地の状態や周辺環境に配慮した、最適な製品をご提案いたします。また全国各地の実績について、詳しくはホームページでご確認ください。

<http://www.sk-kaken.co.jp>

エスケー化研

検索

弊社ホームページは
エスケー化研
で検索!



※ホームページのトップページや掲載項目は、随時更新されています。

■ 色彩計画のご提案は、 SKカラーデザインシステムにお任せください。

外壁の色彩は景観を構成する大事な要素です。地域性・形状・住人の年齢層などに配慮した色彩を選定することは、建物を周辺環境に馴染ませると共に、居住者に落ち着きと安らぎを与え、資産価値を高めます。

SKカラーデザインシステムは、最新のデザインの流行や、周辺環境の調査も含めた専門的な分析を基に色彩計画を立て、事前に塗り替え後のイメージをお客様に理解して頂ける提案をいたします。(色彩計画につきましては有償での対応となります。事前にご相談ください。また簡易的なシミュレーションソフトをホームページに掲載していますので、そちらもご参照ください。)



ご存知
ですか？

建築基準法第12条に基づく、
定期報告制度が変更になりました。

外壁タイル・モルタルなどの

剥落防止 仕上げの ご提案

定期報告制度をご存知ですか？

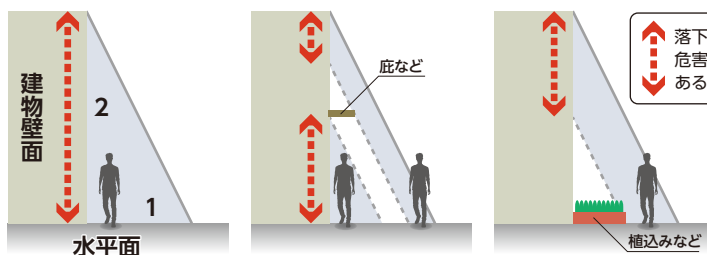
建 築基準法では、建築物の所有者、管理者又は占有者は、建築物・建築設備を適切な状態で維持保全し、定期的な調査・検査の結果を特定行政庁に報告することを義務付けています。これが「定期報告制度」と言われるものですが、近年相次いで、定期報告が適切に行われていなかったことが一因と思われる建築物や昇降機などの事故が多発したため、平成20年4月に建築基準法施行規則の一部を改正し、定期報告制度の運用が根本的に見直されました。国土交通省の調査によれば、実に10%近くの建物の外壁で、外壁タイル等の落下の危険性があるとの報告も見られます。



外装材に関わる主な改正点

マ ンションなどの特殊建築物については、外壁タイル、石貼り(乾式工法によるものは除く)、モルタル等の劣化及び損傷状況の調査方法が変更になりました。これにより、定期調査の際に異常^{*1}があった場合は、落下により歩行者等に危害を加えるおそれのある部分^{*2}については、全面打診等での調査が必要になりました。また異常がなくても、竣工、外壁改修等から10年を経てから最初の調査の際に全面打診等による調査が必要になりました。

※2. 落下により歩行者等に危害を加えるおそれのある部分とは
壁面前面で、壁の高さのおおむね半分の水平面内に、公道、不特定多数の人が通行する私道、構内通路、広場を有する部分のこと。ただし、庇、植込み等により、被災の危険がないと判断される部分は除く。



◎ 改正前

手の届く範囲を打診、その他を目視で調査し、異常^{*1}があれば「精密調査を要する」として建築物の所有者等に注意喚起。

◎ 改正後

手の届く範囲を打診、その他を目視で調査し、異常^{*1}があれば全面打診等により調査し、加えて竣工、外壁改修等から10年を経てから最初の調査の際に全面打診等により調査。

※1. 外壁タイル等に剥離等があること、または著しい白華、ひび割れ、浮き等があること。

定期報告制度について詳しくは、最寄りの特定行政庁にお問い合わせください。

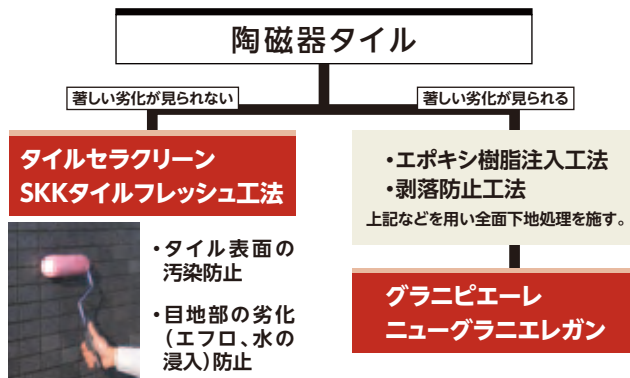
当社が推奨する塗料やシート建材は、 剥落の危険性の極めて少ない、安全性の高い製品です。

地震国日本では、陶磁器タイルや自然石などは重量があることから、劣化と地震による大きな揺れなどにより、剥落の危険性が高いと言えます。塗装や軽量のシート建材であれば、そのような危険性を抑制することができます。当社では、安全でより一層、豪華に仕上げる工法として、次の製品・工法を推奨しています。

陶磁器タイル下地 | 陶磁器タイル下地には、以下の材料・工法をお勧めします。

全面打診を伴う定期点検の際、あまり劣化が進んでない場合でも、目地部の劣化を抑制し、防水性を高める浸透性のクリヤー塗装を推奨します(タイルセラクリーン、SKKタイルフレッシュ工法)。外部からの水の浸入を防ぐことで目地からの中性化、エフロの発生を抑えることで、次回の定期点検時の作業の効率化を図ることができます。

また著しい劣化の際、剥落防止を目的としてエポキシの注入や、セメント系フィラーを用いた全面下地処理、またはメッシュの施工を用いた補強工事を伴う場合は、軽量のシート建材や高い意匠性の自然石調塗材を推奨します(グラニピエーレ、ニューグラニエレガン)。



グラニピエーレ

軽量で安全・安心



コンクリート、 モルタル下地

剥落の危険性の少ない工法の選択をお勧めします。

【超低汚染塗料】水性セラタイトシリーズ



【自然石調シート建材】グラニピエーレ



【自然石調塗材】ニューグラニエレガン



資産価値を向上させるための、 製品選びのチェックポイント

屋外編



屋外は、紫外線や、風雨、気温の変化、粉塵など、きびしい環境にさらされます。これら劣化因子から建物を長く護るためにも、的確な製品を選びたいものです。

✓ 屋上・屋根防水

建物の屋根、屋上、セットバック

- ▶ ウレタン系塗膜防水材
アークルーフUA … P.13
- ▶ 屋上防水・遮熱工法
クールタイトHI工法 … P.13
- ▶ アスファルトシングル専用サーフェーサー
水性シングルサーフ … P.14

選定
ポイント

性能の高い塗膜防水材によって、建物を長く保護することが大切です。遮熱性、低汚染性を付与したグレードアップ製品を選択することもできます。

◎ 修繕周期の目安

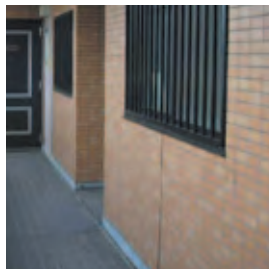
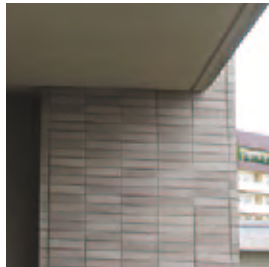
項目		(年)																
項目		1	2	3	4	5	6	7	8	9	10	11	12	13	14	15	16	17
屋上・屋根防水	屋上防水																	
	屋根防水																	
	セットバック斜壁																	
外壁	コンクリート補修																	
	外壁																	
鉄部	鉄部(雨掛り部分)																	
	鉄部(非雨掛り部分)																	
	機械式駐車場																	
床面	バルコニー																	
	開放廊下・階段等																	
	共用内壁																	
	貯水槽																	

※修繕周期は、周辺環境や劣化状況によって異なります。

✓ 外壁(タイル面)

建物の外壁、バルコニー等のタイル面。

- ▶ タイルの風合いを生かす、浸透性のタイル面保護工法
タイルセラクリーン … P.11
- ▶ タイルの洗浄・表面保護工法
タイルフレッシュ工法 … P.12
- ▶ タイルに替わる高級仕上げ
グラニピエーレ … P.12



外壁(タイル面)



✓ 外壁(塗装面)

建物の外壁、バルコニー等のコンクリート壁などの塗装面。



選定
ポイント

タイル貼り仕上げは、マンションに高級感を持たせるために広く採用されていますが、表面が汚れたり、ひび割れが発生すれば、その価値も下がってしまいます。タイル面だけでなく、目地部の保護、汚染防止のためのクリヤートップ工法が最適です。またタイルの剥落抑制を目的として、塗料やシート建材で仕上げる仕様に変更することも選択肢の一つです。

鉄部

手すり、面格子、屋上、屋外階段、遊戯施設、自転車置場、機械式駐車場などの鉄部。

二液弱溶剤形エポキシ樹脂さび止め塗料
》SKマイルドボーセイ … P.15

機械式駐車場の塗り替え工法
》SKロングガード工法 … P.16

さびの進行を防ぐ、さび面浸透型プライマー
》サビフィックス … P.16



手すり



屋外階段



自転車置場



機械式駐車場

選定
ポイント

防錆力の優れたさび止め塗料と、耐久性の優れた上塗材の組み合わせで、性能のグレードアップを図ることができます。

斜壁など、防水層を必要とする部位。



露出アスファルト



保護アスファルト



ゴムシート



アスファルトシングル



薄型スレート



セットバック斜壁

屋上・屋根防水



外壁(塗装面)

外部エントランス

FRP貯水槽

FRP製の受水槽、高置水槽など。



受水槽



高置水槽

光透過率0.001%以下の遮光性プライマー
》ミラクプライマーSR … P.14

選定
ポイント

FRPは素材自体に光透過性があるため、微量の藻類が光合成を行い、貯水槽の中で繁殖することが、水質汚染の原因につながります。これを防ぐためには、定期的なメンテナンスや光を遮断することが効果的です。

外部エントランス

外部エントランスの意匠性向上を目的した、全面的な模様替え。

自然石・木目調シート建材
》グラニピエーレ … P.19

自然石調仕上げ塗材
》ニューグラニエレガン … P.19



選定
ポイント

エントランス部分はマンションを最も印象づける重要な場所です。高級感、デザイン性のアップを図り、マンションのイメージアップが望まれます。資産価値の向上を目指す上では、最も重視したい部分です。

超低汚染・超耐久型水性塗料
》水性セラタイトシリーズ … P.9

低汚染・超耐久型遮熱工法
》クールテクト工法 … P.10

低汚染型一液セラミックシリコン樹脂系水性塗料
》水性セラミシリコン … P.10

超低汚染弱溶剤形樹脂塗料
》グリーンマイルドシリーズ … P.10

選定
ポイント

シリコン樹脂系やふっ素樹脂系などの耐久性に優れた製品を使用することで、修繕サイクルを延ばすことができます。また低汚染性や、遮熱性などの機能を持つ製品を選択することで、さらにグレードアップを図ることもできます。

※各種サーフェーサーとの組み合わせが一般的です。
 →P.8 [改修用塗材] 参照。

資産価値を向上させるための、製品選びのチェックポイント

準外部
屋内編



人の視線が行き届きやすいだけに、製品選びも注意したいところ。意匠や健康にも配慮して、より快適な居住環境づくりを目指すことがポイントです。

天井

廊下、バルコニー、底の上げ裏(天井面)。

選定
ポイント

外部に面する開放廊下やバルコニーなどの天井面は、一般外壁とは異なり水がたまりやすい環境下にあるため、透湿性の高い製品の使用が望まれます。

◎修繕周期の目安

項目		(年)																
項目		1	2	3	4	5	6	7	8	9	10	11	12	13	14	15	16	17
屋上 屋根防水	屋上防水																	
	屋根防水																	
	セツバック斜壁																	
	庇・笠木等																	
外壁	コンクリート補修																	
	外壁																	
	タイル																	
	天井																	
鉄部	鉄部(雨掛り部分)																	
	鉄部(非雨掛り部分)																	
	機械式駐車場																	
	床面																	
床面	バルコニー																	
	開放廊下・階段等																	
	共用内壁																	
	貯水槽																	

※修繕周期は、周辺環境や劣化状況によって異なります。

手すり壁

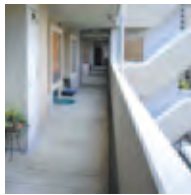
廊下、バルコニーなどの手すり壁。

超低汚染・超耐久型水性塗料

》水性セラタイトシリーズ … P.17

超低汚染弱溶剤形樹脂塗料

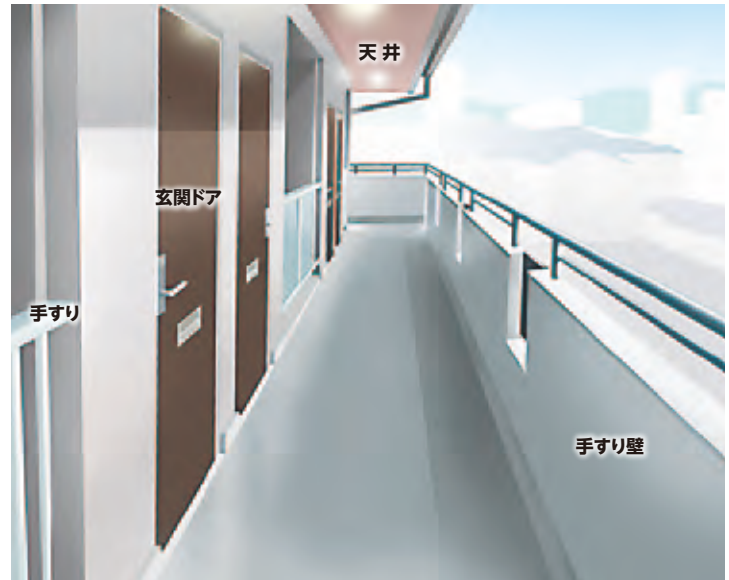
》クリーンマイルドシリーズ … P.17



廊下



バルコニー



天井

玄関ドア

手すり

手すり壁

選定
ポイント

雨だれによる汚れが目立ちやすい場所のため、低汚染性に優れた製品がお勧めです。

※各種サーフェーサーとの組み合わせが一般的です。
[改修用塗材] 参照。

鉄部

手すり、面格子、物干金具、玄関ドア、バルコニー、廊下、階段などの鉄部。

二液弱溶剤形エポキシ樹脂さび止め塗料

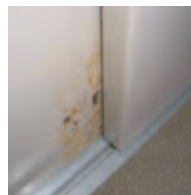
》SKマイルドポーセイ … P.15

さび止め+上塗りの性能を持つNAD型塗料

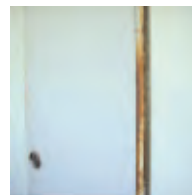
》ワンツーマイルドSi/U … P.15

環境に配慮した水性エポキシ樹脂系さび止め塗料

》水性エポサビアンダー … P.16



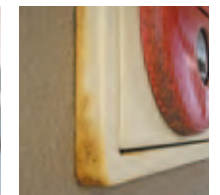
エレベーター扉



PS扉



玄関ドア三方枠



警報盤

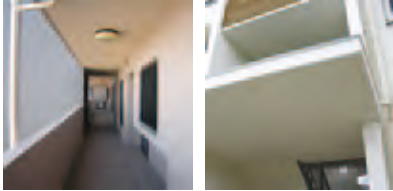
選定
ポイント

防錆力の優れたさび止め塗料と、耐久性の優れた上塗材の組み合わせで、性能のグレードアップを図ることができます。また施工工程の少ないワンコート型の製品や、生活環境に配慮した水性のさび止め塗料も選択肢の一つです。

内 壁

建物の内部廊下・内部階段、管理事務室、集会室など。

透湿性に優れたアクリルエマルション塗料
 》ノキフレッシュ … P.17



廊下天井

エントランス庇

汚染防止の特殊シリコン
 樹脂系エマルション
 》セラミフレッシュIN … P.21

環境配慮型の
 水性多彩模様塗料
 》マルチファンシーDX … P.21

軽量調湿シート建材
 》SKカイトキテイラー … P.21

ライムストーン調軽量シート建材
 》SKライムテイラー … P.21



廊下・階段



集会室

選定
 ポイント

健康や意匠性に配慮した製品選びがポイントとなります。環境汚染物質であるVOC(揮発性有機化合物)を極力抑えた塗料や、汚れが付きにくい塗料、塗り壁風の質感に優れた塗料、シート建材など、用途に合わせてお選びください。



エントランスホール

エントランスの意匠性向上を目的とした、全面的な模様替え。

新感覚の意匠性塗材
 》サンドエレガントIN … P.20

パール調意匠性塗材
 》パールエレガント … P.20



選定
 ポイント

エントランスはマンションの顔とも言うべ重要な場所です。
 デザイン性に優れた良い製品を使用することで、資産価値を効果的に向上させることができます。

改修用塗材

建物の外壁、バルコニー等のコンクリート壁、手すり壁などの改修用壁面。



防水性を高めた、水性1液エポキシ樹脂系サーフェーサー
 》水性弾性サーフェー … P.18

下地適用性に優れた、水性1液微弾性サーフェーサー
 》水性ソフトサーフSG … P.18

溶剤形2液エポキシ樹脂系サーフェーサーで強固に補強
 》SKサーフェー … P.18



意匠性塗材の塗り替えに
 》アートフレッシュ … P.17

選定
 ポイント

下地調整・下塗り・中塗りの機能を併せ持つ、多機能型サーフェーサーと各種上塗材との組み合わせによる塗り替え、または古くなった既存の土壁調壁面を、これまでの素材感を生かした塗り替えが、新たな付加価値を生み出します。

外壁（塗装面）

水性仕上材の最高グレード。

汚れにくく、耐久性の高い塗膜を提供し、資産価値を高めます。

超耐久・超低汚染型水性ふっ素樹脂塗料
水性セラタイトF

超耐久・超低汚染型水性アクリルシリコン樹脂塗料
水性セラタイトSi

塗替えの最も大きな要因は「外壁の汚れ」。せっかく塗膜に保護機能が残っていたとしても、メンテナンスサイクルに大きな影響を与えます。当社では、特許を持つ同シリーズの製品を平成7年から上市以来、15年以上の実績を誇り、その優秀性が高く評価され、全国で多くの実績を築いています。

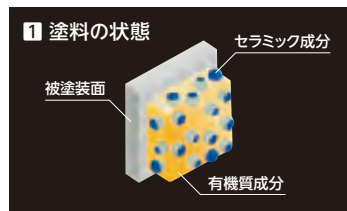
[特 長]

- ◆ セラミック複合技術によるトリプル効果で、今までにない超低汚染性を実現。
- ◆ ふっ素樹脂やアクリルシリコン樹脂の採用で、超耐久性を示します。
- ◆ 耐酸、耐アルカリ性など、耐薬品性に優れています。
- ◆ 特殊設計により、微生物汚染を防ぎます。
- ◆ ライフサイクルを延ばし、トータルのコストメリットにつながります。

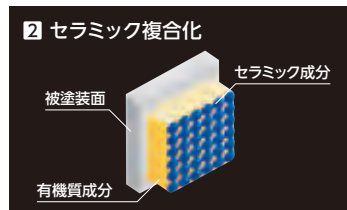


◎独自のセラミック複合技術

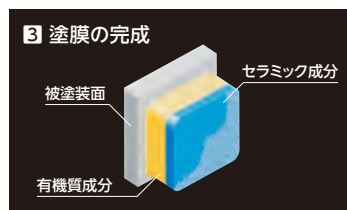
当社独自の特許技術である、セラミック複合技術で、今までにない汚れにくさを実現しました。



親水性のセラミック成分(無機質成分)と有機質成分が複合しています。



セラミック成分が表面に配置されます。

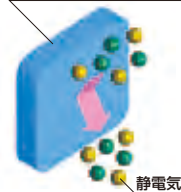


超耐久・超低汚染型塗膜の完成。

◎トリプル効果で汚れを落とす

トリプル(低帯電性、高い架橋密度、親水性)効果で、超低汚染性を発揮します。

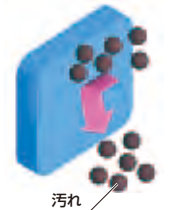
水性セラタイトシリーズ塗膜



1 低帯電性

塗膜表面の静電気を低減させることにより、汚染物質の付着を抑制します。

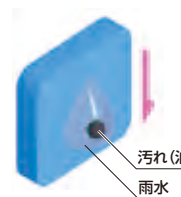
静電気



2 高い架橋密度

塗膜の架橋密度が高いことから、塗膜への汚染物質の定着を抑制します。

汚れ

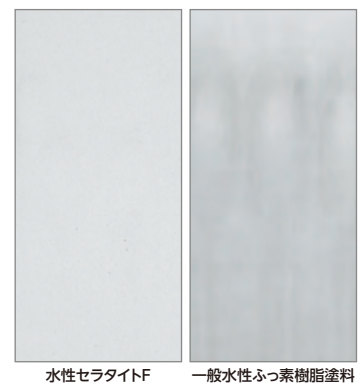


3 親水性

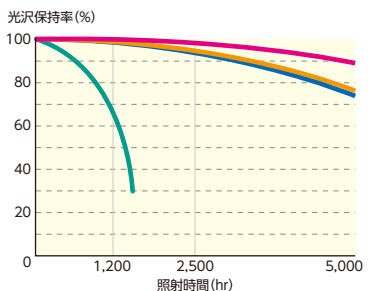
水とのなじみ(親水性)が向上し、汚染物質の洗浄効果が現れ、汚れが落ちます。

汚れ(油分)
雨水

◎汚染性比較：屋外暴露6ヶ月



◎促進耐候性試験(キセノンランプ)



- 水性セラタイトF
- 水性セラタイトSi
- 一般水性ふっ素樹脂塗料
- 汎用艶有り合成樹脂エマルジョンペイント

使いやすい一液セラミックシリコン樹脂水性塗料。

超耐久・低汚染型一液水性セラミックシリコン樹脂塗料 水性セラミシリコン

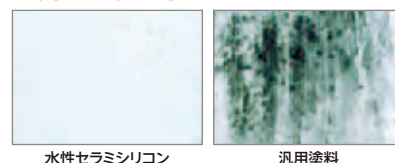
シリコン系樹脂にセラミック成分を複合化しているため、強靱な塗膜を形成します。さらに低汚染機能により、長期に亘って壁面を美しく維持することができます。

[特 長]

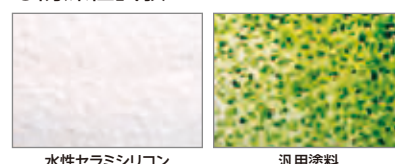
- ◆ 強靱なシロキサン結合で、建物を長期に亘って保護します。
- ◆ 緻密な塗膜は優れた低汚染性を発揮します。
- ◆ 特殊設計により、微生物汚染を防ぎます。
- ◆ ライフサイクルコストが低く、建物の資産価値の向上につながります。



◎防かび性試験



◎防藻性試験



太陽光の中の熱線を反射し、躯体の温度上昇を抑制します。
地球環境に優しい工法です。

外壁用遮熱工法 クールテクト工法 ※ふっ素系とシリコン系の工法があります。

遮熱・低汚染性を持つ上塗り層と、微弾性を持つ下塗り層とで構成され、外壁の温度上昇を低減させます。

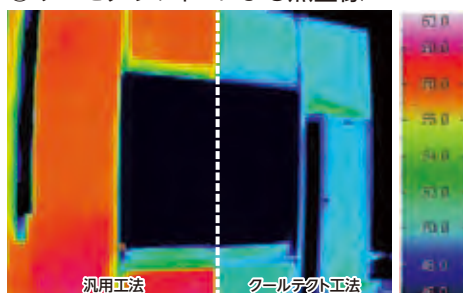
[特 長]

- ◆ 熱線と呼ばれる近赤外領域の光線を効率よく反射し、躯体の温度上昇を防ぎます。
- ◆ 上塗りに耐久性の高い、アクリルシリコン樹脂やふっ素樹脂を採用しているため、耐久性に優れます。
- ◆ 低汚染性により、長期に亘り遮熱性を維持します。
- ◆ 微弾性塗膜が下地の微細なひび割れに追随します。
- ◆ 特殊設計により、微生物汚染を防ぎます。

外壁用遮熱断熱工法「サーモシャット工法」

外壁の遮熱と断熱のダブル効果で、室内の省エネに貢献します。
※サーモシャット工法について、詳しくは別途お問い合わせください。

◎サーモグラフィーによる熱画像



■試験概要

塔屋(ベントハウス)南面の外壁に一般塗料(写真左)とクールテクト工法(写真右)をそれぞれ塗装し、夏期日中の外壁表面の温度上昇をサーモグラフィーで撮影した。結果、最大約11℃の温度差が確認された。(天候:晴れ、最高気温33℃)

◎汚染性比較:屋外暴露6ヶ月



弱溶剤2液タイプで脅威の超耐久・超低汚染性能を発揮。
幅広い下地適用性があります。

超低汚染・超耐久弱溶剤形特殊ふっ素樹脂塗料 グリーンマイルドフツソ

セラミック複合技術により、超耐久、超低汚染性能を実現。下地適用性、密着性に優れているため、いろいろな場面でご使用いただけます。

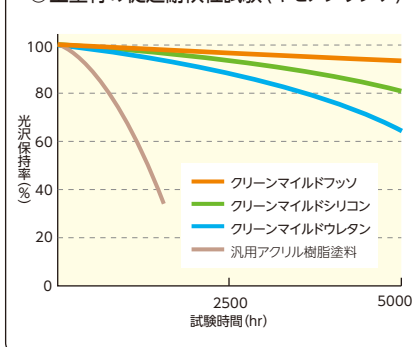
[特 長]

- ◆ トリプル効果で超低汚染性を発揮。
- ◆ ふっ素樹脂、アクリルシリコン樹脂の採用で、超耐久性を示します。
- ◆ 下地への付着性に優れ、長期に亘り強固に密着します。
- ◆ 透湿性の塗膜を形成し、内部結露の防止に役立ちます。
- ◆ 特殊設計により、微生物汚染を防ぎます。



超低汚染・超耐久NAD型特殊アクリルシリコン樹脂塗料 グリーンマイルドシリコン

◎上塗材の促進耐候性試験(キセノンランプ)



外壁（タイル面）

タイル表面、目地部の質感・風合いを維持。
超低汚染、超耐久性の浸透型保護工法。

セラミック浸透性吸水防止材 タイルセラクリーン

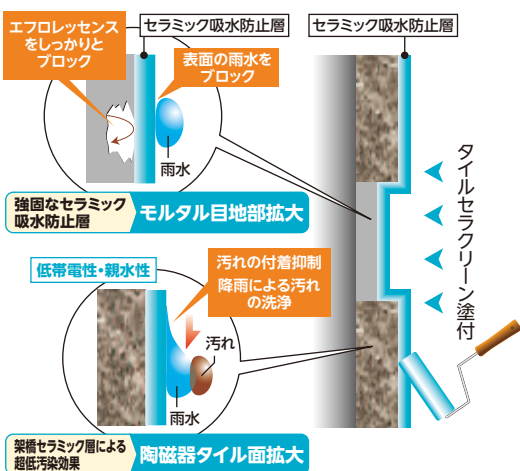
陶磁器タイルの表面やモルタル目地部は、長期間、酸性雨や塩害、凍害等の影響を受け、徐々に劣化が進行します。タイルセラクリーンは、浸透性に優れた特殊シリコン化合物を主成分とし、モルタル目地部の内部に深く浸透して3次元的に結合を行い、強固なセラミック吸着層を形成して長期に亘り建物を保護します。

【特長】

- ◆ モルタル目地内部への深い浸透性を示します。
- ◆ 吸水防止効果があり、モルタル目地内部への水の浸入を防ぎます。
- ◆ 三次元構造をとるため、水蒸気透過性に優れています。
- ◆ 架橋セラミック層が優れた低汚染性を発揮します。
- ◆ 裏面からの水廻りによる目地部のエフロレッセンスを抑制します。
- ◆ 質感、風合いを損なうことなく、自然な仕上がりを提供します。

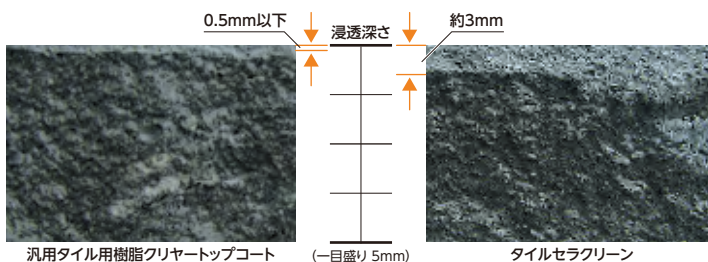


◎タイルセラクリーンの役割



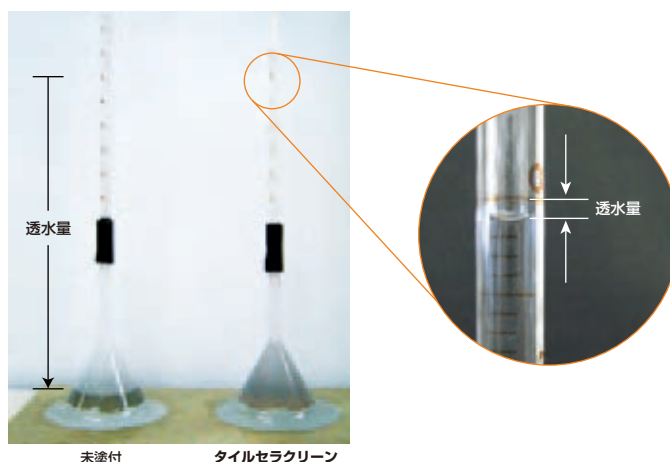
◎浸透試験（モルタル層断面）

モルタルを割裂し、表面に水をかけ、濡れ色を確認して浸透の深さを測定。



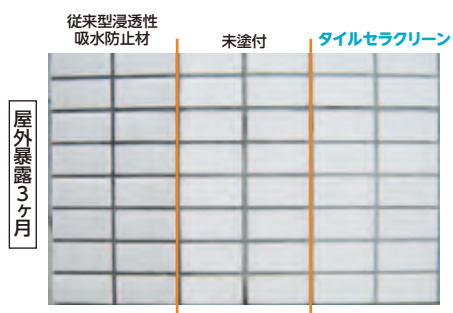
◎吸水性試験

モルタル板基材にタイルセラクリーンを塗付したものと、未塗付のものを試験体とし、24時間静置後の状態を測定。タイルセラクリーンは浸透性の吸水防止層が水の浸入を防いでいることが分かります。



◎超低汚染性

陶磁器タイル表面に形成された架橋セラミック層が汚れを寄せつけず、優れた低汚染性を発揮します。そのため、従来型浸透性吸水防止材による工法等に見られた陶磁器タイル表面の汚染を防ぐことができます。



タイルのリフレッシュを目的とした、
洗淨・クリヤートップ保護工法。

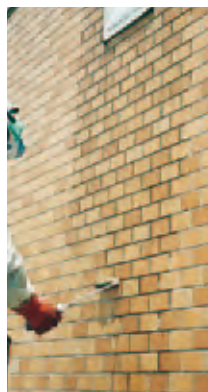
陶磁器タイルのリフレッシュ工法

SKKタイルフレッシュ工法

特殊洗淨剤と超低汚染型塗料により、陶磁器タイルの目地部の劣化を防止し、陶磁器タイルの表面と目地の鮮映性を元の美しさに蘇らせる工法です。

[特 長]

- ◆ セラミック複合技術により、超低汚染性を発揮します。
- ◆ 耐水、耐酸、耐アルカリ性に優れています。
- ◆ 下地への浸透性に優れ、下地と強固に密着します。



洗淨



クリヤー仕上げ

◎汚染性比較：屋外暴露6ヶ月



タイルフレッシュ工法



汎用クリヤー塗料

植物性バイオ洗淨剤

[SKクリーナースーパー]

バイオ技術の応用による洗淨効果に加え、かびやバクテリアなどの微生物汚染の除去効果により、衛生的な環境を維持します。

有機酸系特殊洗淨剤

[タイルクリーンNEO]

強力な洗淨効果により、磁器タイル部分の汚れとともに、目地部の汚れやエフロ成分も除去できます。

超低汚染弱溶剤形アクリルシリコンクリヤー

[タイルフレッシュ]

セラミック複合技術による超低汚染性と、アクリルシリコン樹脂の持つ優れた耐久性により、美しい壁面を維持します。

下地への負担が少ない、高級意匠建材。

自然石・木目調シート建材

グラニピエーレ

責任施工

下地への負担が少ないシート建材を用いれば、
旧塗膜面や陶磁器タイル面も豪華に蘇ります。

[特 長]

- ◆ 超低汚染型ふっ素樹脂クリヤーを採用しているため、超低汚染・超耐久性を発揮します。
- ◆ カッターで簡単に裁断できるため、複雑な形状へも適用できます。
- ◆ 円柱など、曲面へも施工可能です。
- ◆ 軽量設計のため、下地に負担がかかりません。



施工前



施工後

◎自由な裁断



御影石調



たたき石調



ケンチ石調



砂岩調



木目調

※各種標準色を取り揃えておりますので、詳しくは最寄りの各営業所へお問い合わせください。

屋上・屋根防水

低汚染、遮熱性に優れたウレタン防水仕上げです。

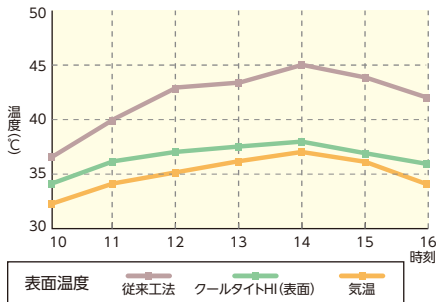
屋上防水・遮熱工法 (歩行可能タイプ) クールタイトHI工法

遮熱性に低汚染性をプラス。長期間、快適な住まいを提供します。

[特 長]

- ◆ 優れた遮熱性を示します。
- ◆ 汚れが付きにくく、長期間、遮熱性能を維持します。
- ◆ 塗膜には弾性があり、ソフトな歩行感が得られます。

◎塗膜表面温度 (色:シロ)

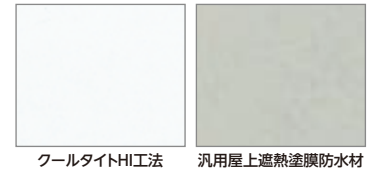


施工後



施工前

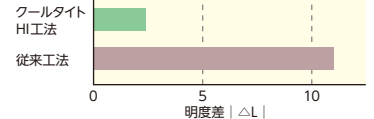
◎汚染性比較 (色:シロ) 屋外暴露6ヶ月



クールタイトHI工法 汎用屋上遮熱塗膜防水材

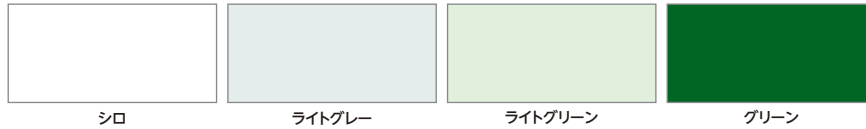
屋外暴露試験後の明度差比較

明度差 | ΔL | が小さいほど汚れにくいことを意味しています。

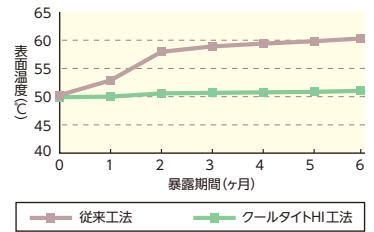


◎標準色

*掲載の色は印刷のため、実物と異なる場合があります。ご了承ください。



◎遮熱性能持続性 (色:ライトグレー)



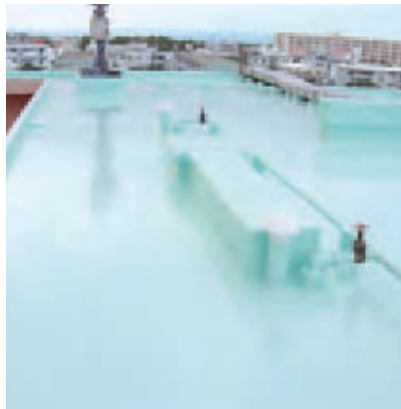
ウレタン防水仕上げで、屋上面を保護します。

ウレタン塗膜屋上防水材 (歩行可能タイプ) アーキルーフUA

マンションの屋上や開放廊下、バルコニー、ベランダなどの軽歩行用防水に優れた性能を発揮します。

[特 長]

- ◆ 特殊ウレタン樹脂の採用で、高耐久性を発揮します。
- ◆ 耐酸性、耐アルカリ性、耐油性、耐摩耗性に優れています。
- ◆ 塗膜には弾性があり、ソフトな歩行感が得られ、階下への足音の軽減効果があります。



◎主な性能 (破断時の伸び率)

項目		結果 (%)	規格
引張性能	標準	550	450以上
	加熱処理	491	400以上
劣化処理後の引張性能	促進暴露処理	508	400以上
	アルカリ処理	597	400以上
	酸処理	537	400以上

(JIS A 6021 建築用ウレタンゴム系1類 一般用 による物性結果)

アスファルトシングル屋根の塗り替えに最適です。

柔軟型アクリルシリコンサーフェーサー
水性シングルサーフ

超耐久型上塗材
+ **水性ヤネフレッシュシリコン (艶消し)**

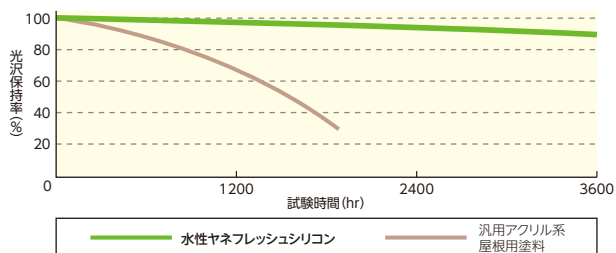
耐久性に優れ、柔軟性に富むサーフェーサーの活用で屋根が美しく蘇ります。

[特 長]

- ◆ 架橋タイプのアクリルシリコン樹脂の採用で、優れた耐久性を発揮します。
- ◆ 柔軟性があり、アスファルトシングル屋根に追従します。
- ◆ シリコン系の上塗材の採用で更に耐久性が向上します。



◎上塗材の促進耐候性試験(キセノンランプ)



FRP 貯水槽

光を遮蔽し、藻の発生を抑制します。

FRP製受水槽外面塗装用プライマー
ミラクプライマーSR

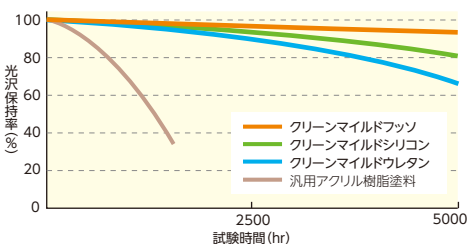
超低汚染・耐久型上塗材
+ **クリーンマイルドシリーズ**

透過した太陽光線を利用して受水槽の中で藻が増殖する可能性が指摘されていました。ミラクプライマーSRは高水準で太陽光線を遮蔽し、藻の発生を抑制します。

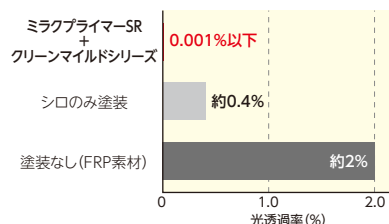
[特 長]

- ◆ 光を遮蔽することで、藻類の光合成を抑制し、藻の発生を防ぎます。
- ◆ ポリウレタン樹脂の採用で、FRPと優れた付着性を示します。
- ◆ クリーンマイルドシリコン、クリーンマイルドフッソ等の超低汚染塗料の採用で、優れた耐久性と超低汚染機能を発揮します。

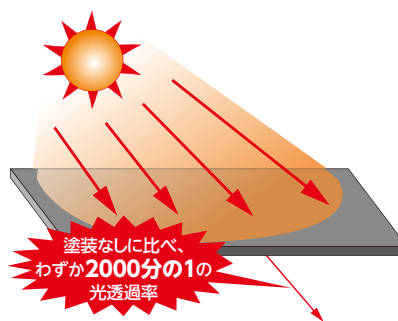
◎上塗材の促進耐候性試験(キセノンランプ)



◎遮光性能比較



※光透過率はFRPの種類や厚みによって異なります。
※一般に光透過率が0.1%以下であれば、藻類増殖防止が可能であることが知られています。



鉄部

さびの発生を抑え、優れた防食性を発揮します。

二液エポキシ樹脂系弱溶剤形さび止め塗料 SKマイルドボーセイ

変性エポキシ樹脂に無公害型特殊防錆顔料を配合することにより、優れた密着性と卓越した防食性を発揮します。また2液タイプ特有の強靱かつ滑らかな塗膜を形成しますので、耐久性に優れ、上塗材の仕上りを引き立てます。

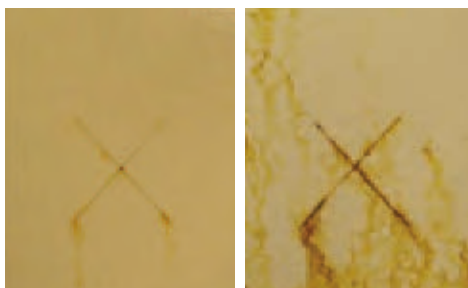
[特 長]

- ◆ 特殊変性エポキシ樹脂の採用により、優れた密着性を示します。
- ◆ 特殊変性エポキシ樹脂と特殊防錆顔料の相乗効果により、優れた防食性を示します。
- ◆ 強靱で耐久性に優れた塗膜を形成します。
- ◆ 作業性に優れ、平滑で滑らかな塗膜を形成し、上塗材の光沢を十分に引き立てます。
- ◆ 有害なクロム、鉛を一切含まない安全設計です。
- ◆ JASS18 M-109(変性エポキシプライマー)の性能を満足します。*

*社内にて確認の上、性能を満足すると判断しているものです。



◎塩水噴霧試験(塩水噴霧500時間)



SKマイルドボーセイ

汎用さび止め塗料

◎色目



グレー(N-70 近似)



赤さび(07-40P 近似)



クリーム(25-85D 近似)



白(N-95 近似)

※色目は印刷のため、実物と異なる場合があります。
尚()内には目安として(社)日本塗料工業会の標準色番号を掲載しています。

一つの材料でさび止め機能と高耐候機能を発揮します。
工程が短縮されるため、短期間の仕上げが要求される玄関扉などに最適です。

さび止め兼用NAD型 特殊アクリルシリコン樹脂系金属部用塗料 ワンツーマイルドSi

さび止め兼用NAD型 特殊ポリウレタン樹脂系金属部用塗料 ワンツーマイルドU

浸透固着性、防食性に優れたターペン可溶エポキシ変性ポリマーに高耐久型のNADポリマーを複合した特殊変性樹脂の採用で優れた防食性を発揮します。

[特 長]

- ◆ 一つの材料でさび止めと上塗りの実現により、工期を短縮。
- ◆ 各種旧塗膜と幅広い下地適用性を示します。
- ◆ 有害なクロム、鉛を一切含まない安全設計です。

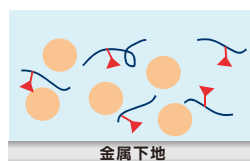
◎塩水噴霧試験(400時間)

試験写真			
塗装仕様	ワンツーマイルドU	汎用ポリウレタン樹脂系塗料	汎用ポリウレタン樹脂系塗料

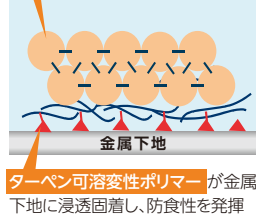
試験方法: JIS K 5600-7-1 耐中性塩水噴霧試験に準拠

※弱溶剤形一液変性エポキシ樹脂系下塗り

◎反応機構メカニズム



NADポリマー
が優れた耐候性を発揮!

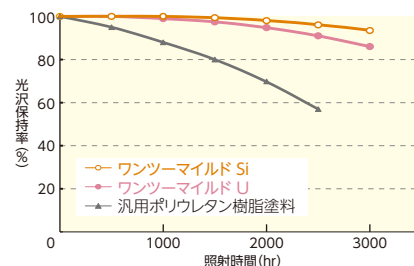


ターペン可溶性変性ポリマーが金属下地に浸透固着し、防食性を発揮

ターペン可溶性変性ポリマー
NADポリマー



◎促進耐候性試験(キセノンランプ)



屋内の鉄部塗装に最適の、環境に配慮した水性仕様。

一液形水性特殊変性エポキシさび止め塗料 水性エポサビアンダー

環境意識が高まる中、さび止め塗料も水性化が強く望まれるようになってきました。水性エポサビアンダーは、これまでの水性塗料では困難とされていた高い防食性、密着性、速乾性を実現しました。

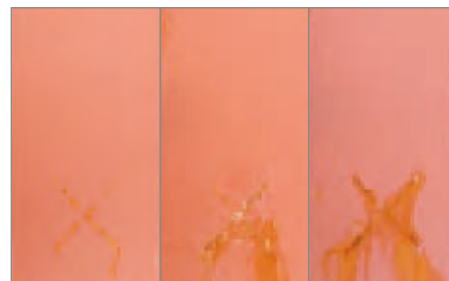
[特 長]

- ◆ 特殊変性エポキシ樹脂と無公害型防錆顔料の応用により、JASS 18 M-111 (水性さび止めペイント)の性能を満足します。*
- ◆ TVOC (揮発性有機化合物) 1%未満、低臭の水性一液タイプであり、屋内でも安心してご使用いただけます。
- ◆ 約3時間 (温度20℃、湿度55%RH) で塗り重ねが可能です。
- ◆ 有害なクロム、鉛を一切含まない安全設計です。

*社内にて確認の上、性能を満足すると判断しているものです。



◎塩水噴霧試験 (240時間)



水性エポサビアンダー 汎用アクリル樹脂さび止めペイント シアמיד鉛さび止めペイント (JIS K 5625 2種)

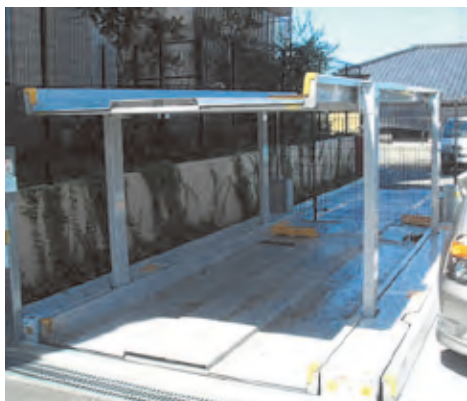
機械式駐車場を長期にわたり保護します。

機械式駐車場の塗り替え工法 SKロングガード工法 (下塗材 ミラクガードRP / 上塗材 ハードフィックスUT)

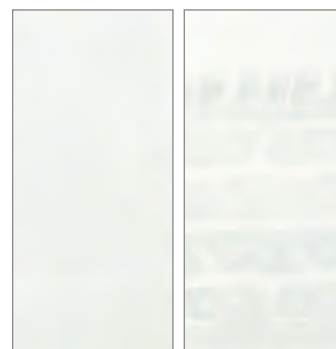
耐摩耗性、耐久性、防食性に優れた塗膜を短期間に形成し、より過酷な条件下から機械式駐車場の保護とメンテナンスの長期化を実現しました。

[特 長]

- ◆ 上塗材は、速乾速硬化性のウレタン架橋塗膜で、塗装後48時間 (20℃、65%RH) で利用可能。
- ◆ 上塗材は、高い表面硬度の耐摩耗性を示し、優れた耐久性を発揮します。
- ◆ さび止め塗料は、有害なクロムや鉛を含まない無公害型の防錆顔料の安全設計。



◎車輪によるタイヤ痕性 (20℃、48hr)



SKロングガード工法 一般床用ウレタン塗料

取りきれないさびを安定化させ、メンテナンスサイクルを延ばします。

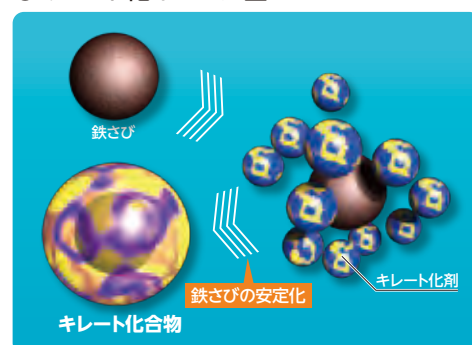
さび面浸透形プライマー サビフィックス

キレート特殊変性エポキシ樹脂と湿気反応性硬化剤がさび層に深く浸透し、化学的に鉄と反応することで安定な無機/有機結合体 (鉄のキレート化合物) を作り、さびを安定化させます。

[特 長]

- ◆ さび面を被覆するため、腐食性因子の浸入を防ぎ、防錆力を高めます。
- ◆ さびの原因となる水分と反応し、その影響を抑制します。
- ◆ 各種金属板、さび面と優れた密着性を示します。
- ◆ 有害なクロム、鉛を一切含まない安全設計です。

◎キレート化イメージ図



手すり壁

雨だれ汚染を抑制し、快適な空間に。

超低汚染塗料を選択することにより、メンテナンスサイクルを延ばし、資産価値の向上につながります。



超耐久・超低汚染型水性ふっ素樹脂塗料

水性セラタイトF 》P.9

超耐久・超低汚染型
水性アクリルシリコン樹脂塗料

水性セラタイトSi 》P.9

超低汚染・超耐久型弱溶剤形
特殊ふっ素樹脂塗料

クリーンマイルドフツソ 》P.10

超低汚染・超耐久NAD型
特殊アクリルシリコン樹脂塗料

クリーンマイルドシリコン 》P.10

天井

水が回りやすい軒天井には、透湿機能が求められます。

水性反応硬化形軒天井専用仕上塗材

ノキフレッシュ

改装ではシーラーなしで施工できる、省カタイプの軒天井用仕上塗材です。

[特長]

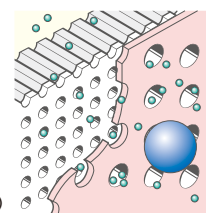
- ◆ 水性反応硬化形樹脂の採用により、旧塗膜と強固に密着します。
- ◆ 透湿性により、膨れやはがれの抑制に役立ちます。
- ◆ 下地追従性があり、微細なひび割れに追従します。



◎透湿機構

水分子

水の会合粒子(水滴)



改修用塗材

(意匠性塗材の塗り替え)

古くなった砂壁状、土壁調意匠性塗材などの塗り替えに最適。

ハルス複合セラミックシリコン樹脂系意匠性塗材

アートフレッシュ

古くなった壁面を土壁風の素材感を生かした塗り壁に蘇らせ、個性的な表情を美しく見せることのできる新しい意匠性塗材です。従来のように下地のパターンを埋めてしまうこともありません。

[特長]

- ◆ 独自のハルス複合技術により、超耐久性を示します。
- ◆ 塗膜は緻密な構造を持つため、優れた低汚染性を発揮します。
- ◆ 既存のパターン、質感を維持します。
- ◆ 塗膜は微弾性を示すため、下地追従性を発揮します。
- ◆ 特殊設計により、微生物汚染を防ぎます。



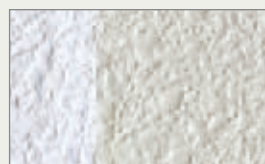
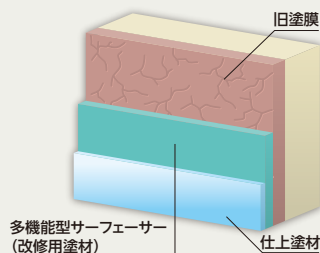
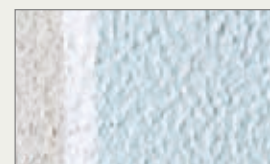
アートフレッシュによる塗り替え



従来の塗り替え(下地のパターンを埋めてしまう)

改修用塗材

(一般外壁の塗り替え)

さまざまな塗り替え
需要に対応した
製品ラインナップ※適用下地、適用仕上塗材については、
別途お問い合わせください。下地のパターンを生かす
薄付け仕上げ下地のパターンを変える
厚付け仕上げ

幅広い下地適用性を持つ理想的なサーフェーサー。

一液水性微弾性サーフェーサー
水性ソフトサーフSG

各種旧塗膜と強固に密着すると共に、各種水性、溶剤型仕上塗材に対しても優れた付着性を発揮します。

[特長]

- ◆ 極性分子が水性、溶剤を問わず各種旧塗膜や、各種仕上塗材と強固に付着するため、多目的な塗り替え工法にご使用いただけます。
- ◆ 微弾性があるため、旧塗膜に発生している微細なひび割れ、巣穴などをカバーできます。
- ◆ 水性のため、臭気が気にならず、良好な作業適性を示します。



各種旧塗膜と強固に密着。弾性機能により防水性を高めます。

一液水性弾性エポキシ樹脂サーフェーサー
水性弾性サーフエポ

特殊エポキシ樹脂をベースとした架橋塗膜が下地と強固に付着すると共に、弾性機能により防水性を高めます。

[特長]

- ◆ 各種旧塗膜や、各種の弾性仕上塗材(水性・弱溶剤形)と、強固に付着します。
- ◆ 弾性機能を有しているため、旧塗膜に発生している微細なひび割れを補強し、防水性を高めます。
- ◆ 上塗材にふっ素樹脂塗料や、アクリルシリコン樹脂塗料を採用することで、長年に亘って躯体を保護します。
- ◆ 内部架橋タイプの水性特殊エポキシ樹脂の採用により、臭気が少なく安全な製品を実現しました。



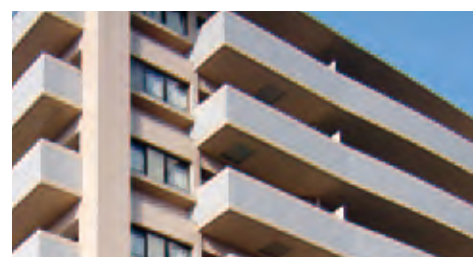
ハードな環境下の下地の保護に最適です。

二液エポキシ樹脂サーフェーサー
SKサーフエポ

反応硬化タイプのエポキシ樹脂の採用により、既存塗膜と強固に密着し、下地の補強効果に優れています。

[特長]

- ◆ 各種旧塗膜と優れた密着性を示します。
- ◆ やせが少なく、旧塗膜のひび割れに追従します。
- ◆ 上塗材にふっ素樹脂塗料や、アクリルシリコン樹脂塗料を採用することで、長年に亘って躯体を保護します。
- ◆ 水性に比べ乾燥が早いいため、寒冷地や冬場の施工にも適します。



外部エントランス

高級石材調シートで蘇る。

自然石・木目調シート建材

グラニピエーレ » P.12

責任施工



施工前



施工後



御影石調の豪華な仕上り。

自然石調特殊仕上塗材

ニューグラニエレガン

責任施工

モダンな色合いと自然石調の風合いが、魅力ある空間を演出します。

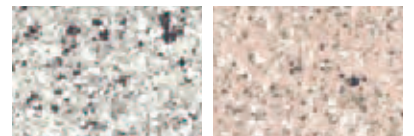
自然石のように下地に負担が掛からないため、塗り替えに最適です。

[特 長]

- ◆ 立体感に富む自然石調の豪華な仕上げを提供します。
- ◆ 上塗りに超低汚染型クリヤートップを使用しているため、汚れにくくなっています。
- ◆ 耐水性、耐アルカリ性に優れています。
- ◆ 自由な目地構成で壁面にアクセントポイントとしてご採用ください。



◎御影石調標準色



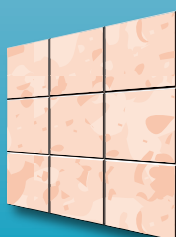
◎コンクリート調標準色



※標準色については別途お問い合わせください。

◎自由な目地構成

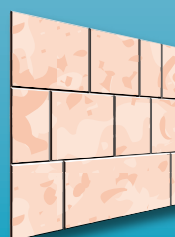
目地を組み合わせることで、一層豪華な仕上りを提供します。



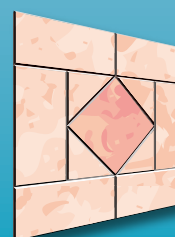
●格子模様



●あみだ模様



●変形あみだ模様



●変形あみだ模様

エントランスホール

天然の土・砂・石に、雲母と貝殻を入れた新しい感覚の内装用意匠性塗材。

内装用土壁調セラミック系装飾仕上塗材

サンドエレガントIN

防火認定材料 責任施工

天然の土、砂、石や、雲母、貝殻の持つ素材感を融合することにより、自然の風合いを生かした意匠性を持つとともに、室内空間の快適性、健康、安全性を考慮した機能も有する新型内装用装飾塗材です。

[特 長]

- ◆ 天然素材を融合することにより、新しい自然風の意匠を提案します。
- ◆ 室内の湿度をコントロールする調湿機能があります。
- ◆ TVOC(揮発性有機化合物)1%未満、また厚生労働省指定のシックハウス原因物質(13物質)を含まない安全設計です。
- ◆ ホルムアルデヒドなどの有害な揮発性有機化合物を吸着固定化します。
- ◆ 特殊設計により、微生物汚染を防ぎます。



貝殻素材イメージ



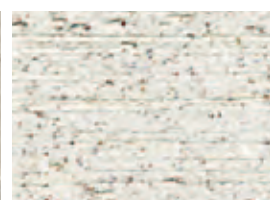
トラバーチン仕上げ



テール仕上げ



こてランダム仕上げ



ヘアライン仕上げ

※その他のパターン、標準色については別途お問い合わせください。

天然石の持つ素材感に、パールのきらめきを融合した新型内装用塗材。

内装用パール調装飾仕上塗材

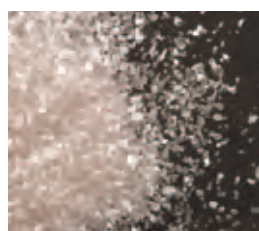
パールエレガント

防火認定材料 責任施工

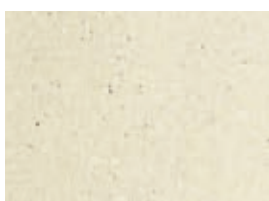
天然の土、砂、石の持つ素材感を融合することによる自然の風合いと、パール調の輝きを表現したオリジナル意匠性塗材です。

[特 長]

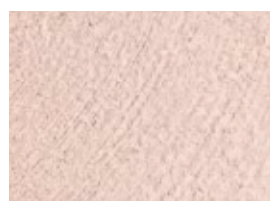
- ◆ 透明雲母、貝殻を配合し、天然石の持つ素材感とパール感を融合した自然風意匠を提案します。
- ◆ TVOC(揮発性有機化合物)1%未満、また厚生労働省指定のシックハウス原因物質(13物質)を含まない安全設計です。
- ◆ ホルムアルデヒドなどの有害な揮発性有機化合物を吸着固定化します。
- ◆ 特殊設計により、微生物汚染を防ぎます。



雲母素材イメージ



ナチュラル仕上げ



リップル仕上げ



ジェラート仕上げ



ヘアライン仕上げ

※その他のパターン、標準色については別途お問い合わせください。

内 壁

汚れを防ぐ内装用シリコン塗料

特殊シリコン樹脂系水性ペイント

セラミフレッシュIN 防火認定材料

室内の壁面の汚れで目立つ、ヤニ、手垢跡をはじめ、醤油やコーヒー等の染み込みを防ぎ、また、汚染除去性にも優れています。

[特 長]

- ◆ 特殊シリコン樹脂を用いた応用技術により、汚れの染み込みを防ぐと共に、付着した汚れの除去性にも優れます。
- ◆ TVOC(揮発性有機化合物)1%未満、また厚生労働省指定のシックハウス原因物質(13物質)を含まない安全設計です。
- ◆ 特殊設計により、抗菌性、防かび性に優れます。

◎汚れ拭き取り試験(靴底汚れ)



セラミフレッシュIN 汎用エマルジョンペイント

※この他、コーヒー、泥水、手垢、タバコ灰、野菜ジュース、醤油などの汚れでも効果を発揮します。詳しくは別途お問い合わせください。
※時間が経過した汚れや、細かい粒子を含む汚れ、油汚れでは汚れが落ち難い場合があります。また、油性ペイントは除去できません。

多彩な色彩と機能を両立させました。

新型内装用水性多彩模様塗料

マルチファンシーDX 防火認定材料

カラフルで多彩な塗膜が、住む人に豊かな空間を提供します。

[特 長]

- ◆ 独自の多彩模様がオリジナリティーに溢れた壁面を創造し、落ち着きのある空間を演出します。
- ◆ TVOC(揮発性有機化合物)1%未満、また厚生労働省指定のシックハウス原因物質(13物質)を含まない安全設計です。
- ◆ 特殊設計により、かびなどの微生物汚染を防ぎます。また緻密な塗膜構造のため、汚れがつきにくく、汚れの除去性も優れています。



※標準色については別途お問い合わせください。

タイル、石材に替わる軽量新シート建材。

軽量調湿シート建材

SKカイトキテイラー 防火認定材料 責任施工

緻密で多孔質構造を持つことにより、調湿、消臭など、室内空間を快適にすることができます。集会室や、エントランスホールの内壁に最適です。

[特 長]

- ◆ 高い調湿機能により、室内の湿度を快適にコントロールします。
- ◆ 不快な臭いを低減し、室内空気を清潔に保ちます。
- ◆ 他の調湿建材と比べて、重さが1/2以下であり、下地への負担を軽減します。
- ◆ ホルムアルデヒド(シックハウスの原因物質)を効果的に化学吸着します。
- ◆ 特殊表面撥水加工により、汚れても簡単に拭き取れます。



集会室壁面

ライムストーン調の落ち着いた風合い。

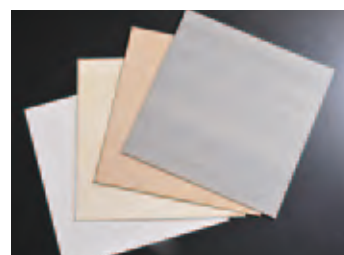
ライムストーン調軽量シート建材

SKライムテイラー 防火認定材料 責任施工

ライムストーン調の美しい風合いを表現したシート建材です。高級感を醸し出すと共に、調湿、吸音、消臭などの機能により、室内環境を改善します。

[特 長]

- ◆ 多孔質セラミックにより、音を減衰させる効果があり、反響音対策にお勧めです。
- ◆ 調湿機能により、室内の湿度を快適にコントロールします。
- ◆ 不快な臭いを低減し、室内空気を清潔に保ちます。
- ◆ ホルムアルデヒド(シックハウスの原因物質)を効果的に化学吸着します。
- ◆ 本石に比べて、重さが1/10以下であり、下地への負担を軽減します。
- ◆ 特殊表面撥水加工により、汚れても簡単に拭き取れます。



用途	製品名	一般名称	分類	タイプ	特長	F4★ (※1)	ページ No.(※4)
内外壁	水性セラタイトSi	超低汚染型水性アクリルシリコン樹脂塗料	上塗材	水性2液アクリルシリコン	超耐久、超低汚染	★	9
	水性弾性セラタイトSi	超低汚染型水性弾性アクリルシリコン樹脂塗料	上塗材	水性2液弾性アクリルシリコン	超耐久、超低汚染、弾性	★	9
	水性セラタイトF	超低汚染型水性ふっ素樹脂塗料	上塗材	水性2液ふっ素	超耐久、超低汚染	★	9
	水性弾性セラタイトF	超低汚染型水性弾性ふっ素樹脂塗料	上塗材	水性2液弾性ふっ素	超耐久、超低汚染、弾性	★	9
	水性セラミシリコン	低汚染・超耐久型一液水性セラミックシリコン樹脂塗料	上塗材	水性1液特殊シリコン	超耐久、低汚染	★	10
	水性弾性セラミシリコン	低汚染・超耐久型一液水性弾性セラミックシリコン樹脂塗料	上塗材	水性1液弾性特殊シリコン	超耐久、低汚染、弾性	★	10
	水性クールテクトSi	低汚染・超耐久型水性アクリルシリコン樹脂系遮熱塗料	上塗材(遮熱)	水性1液アクリルシリコン	遮熱、省エネ、超耐久、低汚染		10
	水性クールテクトF	低汚染・超耐久型水性ふっ素樹脂系遮熱塗料	上塗材(遮熱)	水性1液ふっ素	遮熱、省エネ、超耐久、低汚染		10
	クールテクトSi	低汚染・超耐久型アクリルシリコン樹脂系遮熱塗料	上塗材(遮熱)	弱溶剤2液アクリルシリコン	遮熱、省エネ、超耐久、低汚染		10
	クールテクトF	低汚染・超耐久型ふっ素樹脂系遮熱塗料	上塗材(遮熱)	弱溶剤2液ふっ素	遮熱、省エネ、超耐久、低汚染		10
	グリーンマイルドウレタン	超低汚染・高耐久NAD型特殊ポリウレタン樹脂塗料	上塗材	弱溶剤2液ポリウレタン	高耐久、超低汚染	★	10
	弾性グリーンマイルドウレタン	超低汚染・高耐久NAD型特殊弾性ポリウレタン樹脂塗料	上塗材	弱溶剤2液弾性ポリウレタン	高耐久、超低汚染、弾性	★	10
	グリーンマイルドシリコン	超低汚染・超耐久NAD型特殊アクリルシリコン樹脂塗料	上塗材	弱溶剤2液アクリルシリコン	超耐久、超低汚染	★	10
	弾性グリーンマイルドシリコン	超低汚染・超耐久NAD型特殊弾性アクリルシリコン樹脂塗料	上塗材	弱溶剤2液弾性アクリルシリコン	超耐久、超低汚染、弾性	★	10
	グリーンマイルドフッソ	超低汚染・超耐久型弱溶剤形特殊ふっ素樹脂塗料	上塗材	弱溶剤2液ふっ素	超耐久、超低汚染	★	10
	弾性グリーンマイルドフッソ	超低汚染・超耐久型弱溶剤形特殊弾性ふっ素樹脂塗料	上塗材	弱溶剤2液弾性ふっ素	超耐久、超低汚染、弾性	★	10
	一液マイルドウレタン	一液弱溶剤形特殊ポリウレタン樹脂塗料	上塗材	弱溶剤1液ポリウレタン	高耐久、低汚染、作業性	★	-
	一液マイルドシリコン	一液弱溶剤形特殊アクリルシリコン樹脂塗料	上塗材	弱溶剤1液アクリルシリコン	超耐久、低汚染、作業性		-
	水性ソフトサーフSG	一液水性微弾性サーフェーサー	改修用サーフェーサー	水性1液微弾性ポリマー	密着性、下地追従性	★	18
	水性ソフトサーフEボ	一液水性反応硬化形微弾性サーフェーサー	改修用サーフェーサー	水性1液エポキシ	密着性、耐久性、下地追従性	★	-
	水性弾性サーフEボ	一液水性弾性エポキシ樹脂サーフェーサー	改修用サーフェーサー	水性1液エポキシ	密着性、耐久性、下地追従性	★	18
	SKサーフEボ	二液溶剤形微弾性サーフェーサー	改修用サーフェーサー	溶剤形2液エポキシ	密着性、耐久性、下地追従性	★	18
	グラニエール(※2)	自然石・木目調シート建材	シート建材	アクリルシリコン樹脂系シート(ふっ素トップ仕様)	高意匠、軽量、超耐久		12,19
	ニューグラニエール(※2)	自然石調特殊仕上塗材	意匠性塗材	自然石調塗材	高意匠、高耐久	★	19
	サンドエレガント(※2)	土壁調セラミック系装飾仕上塗材	意匠性塗材	土壁調塗材	高意匠、高耐久	★	-
	エレガントストーン	高級自然石調新型装飾仕上塗材	意匠性塗材	石材調塗材	高意匠、高耐久	★	-
	ベルアートSi	高耐久・低汚染セラミックシリコン樹脂系多意匠装飾仕上塗材	意匠性塗材	多意匠装飾仕上塗材	高意匠、高耐久	★	-
	アートフレッシュ	ハルス複合セラミックシリコン樹脂系意匠性塗材	意匠性塗材	改修用意匠性塗材	質感維持、超耐久、低汚染	★	17
	タイルセラクリーン	セラミック浸透性吸水防止材	陶磁器タイル改修工法	シラン系浸透性吸水防止材	劣化防止、超耐久、超低汚染	★	11
	タイルフレッシュ工法	陶磁器タイル塗り替え工法	陶磁器タイル改修工法	弱溶剤タイルコーティング工法(専用洗浄剤仕様)	劣化防止、超耐久、超低汚染		12
サーモシャット工法	遮熱断熱工法	遮熱断熱工法	遮熱断熱工法	遮熱、断熱、高耐久、低汚染		-	
屋上・屋根防水	クールタイトHI工法	屋上防水・遮熱工法	屋上防水材(遮熱)	ウレタンゴム系(歩行可能タイプ)	遮熱、省エネ、防水、低汚染		13
	アーキルーフUA	カラーウレタン塗膜防水材	屋上防水材	ウレタンゴム系(歩行可能タイプ)	防水		13
	水性クールタイトシリコン	低汚染・超耐久型水性アクリルシリコン樹脂系屋根用遮熱塗料	上塗材(遮熱)	水性1液アクリルシリコン	遮熱、省エネ、超耐久、低汚染		-
	水性クールタイトフッソ	低汚染・超耐久型水性ふっ素樹脂系屋根用遮熱塗料	上塗材(遮熱)	水性1液ふっ素	遮熱、省エネ、超耐久、低汚染		-
	クールタイトSi	低汚染・超耐久型アクリルシリコン樹脂系屋根用遮熱塗料	上塗材(遮熱)	弱溶剤2液アクリルシリコン	遮熱、省エネ、超耐久、低汚染		-
	クールタイトF	低汚染・超耐久型ふっ素樹脂系屋根用遮熱塗料	上塗材(遮熱)	弱溶剤2液ふっ素	遮熱、省エネ、超耐久、低汚染		-
	水性ヤネフレッシュシリコン	超耐久型水性アクリルシリコン樹脂系屋根用塗料	上塗材	水性1液アクリルシリコン	超耐久		14
	水性ヤネフレッシュフッソ	超耐久型水性ふっ素樹脂系屋根用塗料	上塗材	水性1液ふっ素	超耐久		-
	水性シングルサーフ	柔軟型アクリルシリコンサーフェーサー	下塗材	水性1液アクリルシリコン	高耐久、下地追従性		14
	鉄部	SKマイルドボーセイ	二液弱溶剤形エポキシ樹脂さび止め塗料	さび止め塗料	弱溶剤2液エポキシ	高防錆、高耐久	★
マイルドサビガード		一液特殊変性エポキシ樹脂さび止め塗料	さび止め塗料	弱溶剤1液エポキシ	防錆、耐久、作業性	★	-
ワンツーマイルドU		さび止め兼用特殊ポリウレタン樹脂系金属部用塗料	さび止め兼用上塗材	弱溶剤2液ポリウレタン	防錆、高耐久、作業性	★	15
ワンツーマイルドSi		さび止め兼用特殊アクリルシリコン樹脂系金属部用塗料	さび止め兼用上塗材	弱溶剤2液アクリルシリコン	防錆、高耐久、作業性	★	15
水性エポサビアンダー		一液水性特殊変性エポキシさび止め塗料	水性さび止め塗料	水性1液エポキシ	低VOC、防錆、速乾	★	16
サビフィックス		さび面浸透型プライマー	さび面浸透型プライマー	弱溶剤2液エポキシ	錆安定化	★	16
SKロングガード工法	機械式駐車場塗替え工法	機械式駐車場改修工法	溶剤形2液エポキシ(下塗り)/溶剤型2液ウレタン(上塗り)	防錆、耐摩耗性、高耐久	★	16	
FRP貯水槽	ミラクプライマーSR	FRP製受水槽外面塗装用プライマー	FRP専用プライマー	弱溶剤2液特殊変性ポリウレタン	遮光、高耐久		14
天井	ノキフレッシュ	水性反応硬化形軒天用仕上塗材	軒天用塗材	水性1液アクリル	透湿、耐久、下地追従性	★	17
内壁	セラミフレッシュIN	特殊シリコン樹脂系水性ペイント	内装用塗料	水性1液特殊シリコン	低VOC、汚染除去、抗菌	★	21
	エコフレッシュクリーン	ゼロVOC多機能型内装用水性塗料	内装用塗料	水性1液アクリル	ゼロVOC(※3)、超低臭、抗菌	★	-
	水性エコファイン	反応硬化型低VOC水性塗料	内装用塗料	水性1液アクリル	低VOC、シミ止め、ヤニ止め	★	-
	マルチファンシーDX	新型内装用水性多彩模様塗料	内装用塗料	水性多彩模様塗料	低VOC、汚染除去、高意匠	★	21
	ベルアートIN	内装用多意匠装飾仕上塗材	意匠性塗材	多意匠装飾仕上塗材	低VOC、調湿、高意匠	★	-
	サンドエレガントIN(※2)	内装用土壁調セラミック系装飾仕上塗材	意匠性塗材	土壁調塗材	低VOC、調湿、高意匠	★	20
	パールエレガント(※2)	内装用パール調装飾仕上塗材	意匠性塗材	パール調塗材	低VOC、高意匠	★	20
	SKカイテキテ일러(※2)	軽量調湿シート建材	シート建材	着色骨材樹脂成形シート	調湿、消臭、軽量、高意匠	★	21
	SKライムテ일러(※2)	ライムストーン調軽量シート建材	シート建材	着色骨材樹脂成形シート	吸音、調湿、消臭、軽量、高意匠	★	21

※1. ★印は、ホルムアルデヒド放散等級F★★★★表示製品。

※2. 責任施工製品。

※3. ゼロVOC塗料:ISO/DIS17895「水性エマルション塗料中の揮発性有機化合物(VOC)の測定」による測定検出限界以下のVOCが0.01%未満の塗料。(社)日本塗料工業会「塗料の知識」より抜粋

※4. 本資料に掲載されていない製品については、別途お問い合わせください。



エスケー化研株式会社

本社 大阪府茨木市中穂積3-5-25 ☎072-621-7733
東京支社 東京都新宿区高田馬場1-31-18 ☎03-3204-6601 国際事業本部 ☎072-621-7727

札幌支店 ☎011-794-4000	東京支店 ☎03-3204-6601	埼玉支店 ☎048-686-2391	名古屋支店 ☎052-561-7712	広島支店 ☎082-278-4951
仙台支店 ☎022-269-2431	千葉支店 ☎043-304-0411	横浜支店 ☎045-820-2400	大阪支店 ☎072-621-7721	福岡支店 ☎092-629-3427
旭川営業所 ☎0166-51-9094	千歳住宅設備営業所 ☎043-304-0413	静岡営業所 ☎054-284-1877	大塚住宅設備営業所 ☎072-621-7747	福岡営業所 ☎092-622-5561
青森営業所 ☎017-762-3855	埼玉営業所 ☎048-686-2391	浜松営業所 ☎053-462-7021	南大阪営業所 ☎072-253-1910	福岡住宅設備営業所 ☎092-622-5562
盛岡営業所 ☎019-654-8380	埼玉住宅設備営業所 ☎048-686-2391	三河営業所 ☎0564-28-1614	神戸営業所 ☎078-671-0451	大分出張所 ☎097-523-2861
郡山営業所 ☎024-962-7673	東京営業所 ☎03-3204-6601	北陸営業所 ☎076-266-1041	姫路出張所 ☎0792-33-7371	長崎営業所 ☎095-887-0871
新潟営業所 ☎025-285-6551	東京住宅設備営業所 ☎03-3204-6602	名古屋営業所 ☎052-561-7712	岡山営業所 ☎086-242-5520	熊本営業所 ☎096-344-5650
前橋営業所 ☎027-265-4100	東京開発本部 ☎03-3204-6603	結城住宅設備営業所 ☎082-561-7712	広島住宅設備営業所 ☎082-278-4951	鹿児島営業所 ☎099-284-5321
長野営業所 ☎026-239-6210	城東営業所 ☎03-3877-7770	岐阜営業所 ☎059-273-1981	山口営業所 ☎083-924-7575	宮崎出張所 ☎0985-61-7779
松本出張所 ☎0263-40-3644	三多摩営業所 ☎042-584-5806	三重営業所 ☎059-236-5101	高松営業所 ☎087-865-5411	沖縄営業所 ☎098-862-5041
水戸営業所 ☎029-251-6515	横浜住宅設備営業所 ☎045-820-5525	京都営業所 ☎075-646-3967	松山出張所 ☎089-968-7240	
宇都宮営業所 ☎028-633-9721	厚木営業所 ☎046-294-3666	大阪営業所 ☎072-621-7722	北九州営業所 ☎093-621-8505	

大利根工場・埼玉工場・神奈川工場・名古屋工場・大阪工場・兵庫工場・九州工場

このカタログに記載の商品は予告なしに仕様や取り扱いを変更することがあります。また、このカタログに記載の内容について、無断転載・複製を禁じます。特記仕様がある場合はこれを最優先にして下さい。詳しくはもよりの各営業所へお問い合わせ下さい。

URL <http://www.sk-kaken.co.jp>

特約販売店

[製作:2012年10月] (121010.KO-2)