

きれいで快適な空間作りのご提案

ホルムアルデヒド放散等級 F☆☆☆☆

インテリアパッケージ



日本ペイント株式会社

お客さまセンター
☎03-3740-1120
☎06-6455-9113
<http://www.nipponpaint.co.jp/>

●当社は2010年10月現在 ISO14001を全事業所で認証所得しております。
●このカタログは再生紙を使用しています。

●本カタログ中の商品名・会社名は、日本ペイント株式会社、その他の会社の、日本およびその他の国の登録商標または商標です。
●©Copyright2010NIPPON PAINT Co.,Ltd All rights reserved.
●本カタログの内容については、予告なしに変更する場合がございますのであらかじめご了承ください。

カタログNo.
NP-O100
TK101107T
2010年11月現在



壁用

汚れがつきにくく、落としやすい

清潔WALL

付帯部用

手の触れるところに適した

オーデノータック

天井用

吸音ボードの吸音効果を落とさない

シールマットⅡ

環境に配慮した機能性内装塗料で、きれいで快適なインテリア空間をご提案いたします。

全ての商品には、ホルムアルデヒド・トルエン・キシレン等、各省庁の規制指針に該当する化学物質を配合していません。
また、水性塗料「F☆☆☆☆」で有害重金属(鉛・クロム等)を配合しないので、環境・健康にやさしい塗料です。

インテリアパッケージ

壁用

汚れがつきにくく、落としやすい 清潔WALL

汚染付着抑制・除去効果水性内部用塗料 略号: EP-CS (cleaning sebum)
※「清潔WALL」の仕上がりは3分つや有程度となります。

こんな現象見たことありませんか？

人の手がよく触れるスイッチ周り、階段内壁は塗膜が汚染されてしまう傾向があります。



スイッチ周りの手アカ汚れ！



階段内壁の黒ズミ！

清潔WALLは油性の生活汚れの付着や浸透を防ぎ、きれいな状態を長期に維持します。

汚れ除去比較試験

試験方法

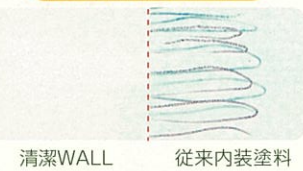
各種の汚れを付着させ、中性洗剤を含ませた布でふき取り、さらに水ぶきを行う。

※乾燥条件や用途により実際とは若干の差があります。

※「清潔WALL」の乾燥が不十分な場所では、性能を十分に発揮しない可能性があります。その為、低温時や湿気のこもるような場所では数日間乾燥が必要となります。

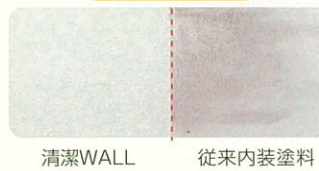
※汚染物質付着後、長時間放置すると汚染除去性能がうすれることがありますのでなるべく早めに中性洗剤でふき取りください。

ホワイトボードマーカー



清潔WALL 従来内装塗料

油汚れ



清潔WALL 従来内装塗料

クレヨン



清潔WALL 従来内装塗料

手あか汚れ



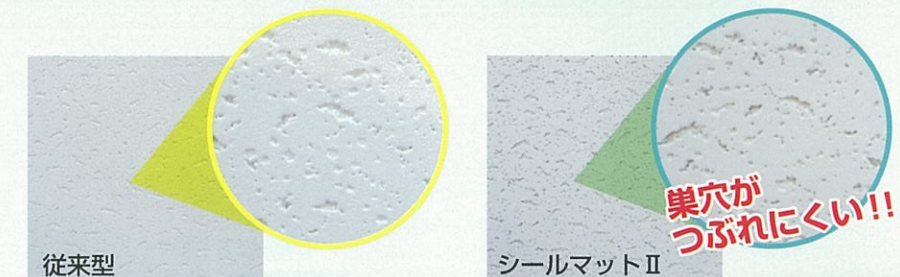
清潔WALL 従来内装塗料

天井用

吸音ボードの吸音効果を落とさない シールマットⅡ

吹付け水性高機能環境配慮形塗料 略号: EP-AB (absorb board)

特殊顔料を主成分とするため、塗り替えをしても巣穴をふさぐおそれが少なく吸音効果を維持できます。



従来型

シールマットⅡ

巣穴が
つぶれにくい!!

シールマットのメカニズム

吸音ボードの吸音性を落とさないシールマットⅡ

従来型塗料を塗装すると、連続膜を形成し、吸音材への入口をふさいでしまうため、吸音効果が低下します。「シールマットⅡ」は、雪が積もったような適度に隙間を持つ塗膜となり、吸音材への入口をふさぎません。



吸音効果を維持できる

付帯部用

手の触れるところに適した

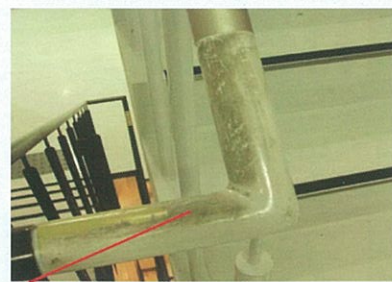
オーデノータック

手あか汚れ・皮脂軟化対策水性内部用塗料 略号: GP-CS (cleaning sebum)

こんな現象見たことありませんか？ 人の皮脂による汚れ、剥がれ！



ドアノブ周り



手すり

原因

人の手がよく触れる力所では塗膜が黒くなり汚染され剥がれが生じます。

皮脂軟化現象
(塗膜の軟化・剥がれ)

オーデノータックは
皮脂軟化現象を
防ぎます！

施工事例

施工後(6ヶ月経過)

大手IT企業
事務所内手すり部

